

# Regulador

## Regulador de Precisão IR



MODELO	ROSCA	PRESSÃO MÁX.	PRESSÃO MÍN.	RANGER DA PRESSÃO	SENSIBILIDADE	REPETIBILIDADE	CONSUMO DE AR
IR2000-02	G1/4	1,0 MPA	0,05 MPA	0,005 -0,2 MPA	DENTRO 0,2% DA DISTÂNCIA TOTAL	DENTRO 0,5% DA DISTÂNCIA TOTAL	4,4 L/MIN
IR2010-02	G1/4			0,01 -0,4 MPA			
IR2020-02	G1/4			0,01 -0,8 MPA			
IR3000-04	G1/2		0,1 MPA	0,01 -0,2 MPA			11,5 L/MIN
IR3010-04	G1/2			0,01 -0,4 MPA			
IR3020-04	G1/2			0,01 -0,8 MPA			

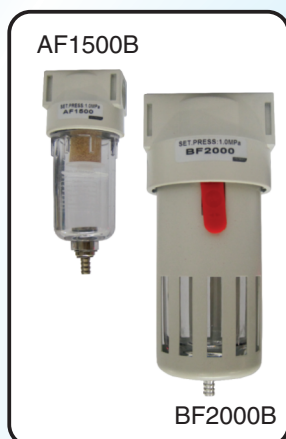
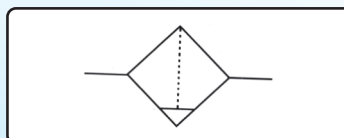
OBS.: MANOMETROS ROSCA 1/8

# Preparação de Ar AFC e BFC Filtro



MODELO	TAMANHO	ROSCA	VAZÃO L/MIN	PRESSÃO DE TRABALHO kgf/cm <sup>2</sup>	PRESSÃO MÁX. kgf/cm <sup>2</sup>	TEMP. TRABALHO	MICRAGEM DO ELE. FILTRANTE	REPARO COPO
AF 1500	PEQUENO	1/8	500	0,5~8,5	9,5	5-60°C	40 μ MICRONS	AF COPO
AF 2000	PEQUENO	1/4	500					AF COPO
BF 2000	MÉDIO	1/4	1.000					BF COPO
BF 3000	MÉDIO	3/8	2.000					BF COPO
BF 4000	MÉDIO	1/2	3.500					BF COPO

Capacidade do copo do Filtro: AF - 15cc // BF - 60cc



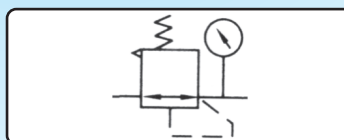
MODELO	TAMANHO	ROSCA	VAZÃO L/MIN	PRESSÃO DE TRABALHO kgf/cm <sup>2</sup>	PRESSÃO MÁX. kgf/cm <sup>2</sup>	TEMP. TRABALHO	MICRAGEM DO ELE. FILTRANTE	REPARO COPO
AF 1500B	PEQUENO	1/8	500	0,5~8,5	9,5	5-60°C	40 μ MICRONS	AF COPO
AF 2000B	PEQUENO	1/4	500					AF COPO
BF 2000B	MÉDIO	1/4	1.000					BF COPO
BF 3000B	MÉDIO	3/8	2.000					BF COPO
BF 4000B	MÉDIO	1/2	3.500					BF COPO

Capacidade do copo do Filtro: AF - 15cc // BF - 60cc

## Regulador



MODELO	TAMANHO	ROSCA	VAZÃO L/MIN	PRESSÃO DE TRAB. kgf/cm <sup>2</sup>	PRESSÃO MÁX. kgf/cm <sup>2</sup>	TEMP. TRABALHO	REPARO DIAFRAGMA	REPARO ANEL REGULAGEM
AR 1500	PEQUENO	1/8	500	0,5~8,5	9,5	5-60°C	AR DIAF	AR ANR
AR 2000	PEQUENO	1/4	500				AR DIAF	AR ANR
BR 2000	MÉDIO	1/4	1.000				BR DIAF	BR ANR
BR 3000	MÉDIO	3/8	2.000				BR DIAF	BR ANR
BR 4000	MÉDIO	1/2	3.500				BR DIAF	BR ANR



MODELO	TAMANHO	ROSCA	VAZÃO L/MIN	PRESSÃO DE TRAB. kgf/cm <sup>2</sup>	PRESSÃO MÁX. kgf/cm <sup>2</sup>	TEMP. TRABALHO	REPARO DIAFRAGMA	REPARO ANEL REGULAGEM
AR 1500B	PEQUENO	1/8	500	0,5~8,5	9,5	5-60°C	AR DIAF	AR ANRB
AR 2000B	PEQUENO	1/4	500				AR DIAF	AR ANRB
BR 2000B	MÉDIO	1/4	1.000				BR DIAF	BR ANRB
BR 3000B	MÉDIO	3/8	2.000				BR DIAF	BR ANRB
BR 4000B	MÉDIO	1/2	3.500				BR DIAF	BR ANRB

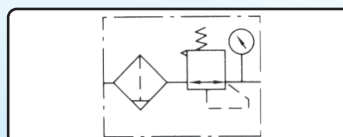
## Filtro Regulador

AFR2000



BFR4000

MODELO	TAMANHO	ROSCA	VAZÃO L/MIN	PRESSÃO DE TRABALHO kgf/cm <sup>2</sup>	PRESSÃO MÁX. kgf/cm <sup>2</sup>	TEMP. TRABALHO	REPARO ELEM. FILTRANTE
AFR 1500	PEQUENO	1/8	500	0,5-8,5	9,5	5-60°C	AFR ELEM
AFR 2000	PEQUENO	1/4	500				AFR ELEM
BFR 2000	MÉDIO	1/4	1.000				BFR ELEM
BFR 3000	MÉDIO	3/8	2.000				BFR ELEM
BFR 4000	MÉDIO	1/2	3.500				BFR ELEM



AFR2000B



BFR4000B

MODELO	TAMANHO	ROSCA	VAZÃO L/MIN	PRESSÃO DE TRABALHO kgf/cm <sup>2</sup>	PRESSÃO MÁX. kgf/cm <sup>2</sup>	TEMP. TRABALHO	REPARO ELEM. FILTRANTE
AFR 1500B	PEQUENO	1/8	500	0,5-8,5	9,5	5-60°C	AFR ELEM
AFR 2000B	PEQUENO	1/4	500				AFR ELEM
BFR 2000B	MÉDIO	1/4	1.000				BFR ELEM
BFR 3000B	MÉDIO	3/8	2.000				BFR ELEM
BFR 4000B	MÉDIO	1/2	3.500				BFR ELEM

## Preparação de Ar AFC e BFC Lubrificador

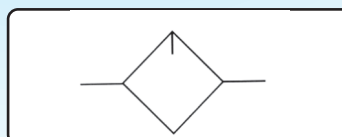
AL2000



BL4000

MODELO	TAMANHO	ROSCA	VAZÃO L/MIN	PRESSÃO DE TRAB. kgf/cm <sup>2</sup>	PRESSÃO MÁX. kgf/cm <sup>2</sup>	TEMP. TRABALHO	REPARO COPO	REPARO CÚPULA
AL 1500	PEQUENO	1/8	500	0,5-8,5	9,5	5-60°C	AL COPO	AL OT
AL 2000	PEQUENO	1/4	500				AL COPO	AL OT
BL 2000	MÉDIO	1/4	1.000				BL COPO	BL OT
BL 3000	MÉDIO	3/8	2.000				BL COPO	BL OT
BL 4000	MÉDIO	1/2	3.500				BL COPO	BL OT

Capacidade do copo do Lubrificador: AL - 25cc // BL - 90cc



AL2000B



BL4000B

MODELO	TAMANHO	ROSCA	VAZÃO L/MIN	PRESSÃO DE TRAB. kgf/cm <sup>2</sup>	PRESSÃO MÁX. kgf/cm <sup>2</sup>	TEMP. TRABALHO	REPARO COPO	REPARO CÚPULA
AL 1500B	PEQUENO	1/8	500	0,5-8,5	9,5	5-60°C	AL COPO	AL OTB
AL 2000B	PEQUENO	1/4	500				AL COPO	AL OTB
BL 2000B	MÉDIO	1/4	1.000				BL COPO	BL OTB
BL 3000B	MÉDIO	3/8	2.000				BL COPO	BL OTB
BL 4000B	MÉDIO	1/2	3.500				BL COPO	BL OTB

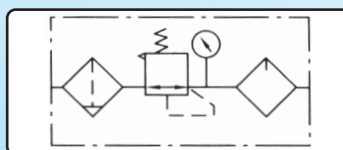
Capacidade do copo do Lubrificador: AL - 25cc // BL - 90cc

# Conjunto de Preparação de Ar

AC2000



MODELO	TAMANHO	ROSCA	VAZÃO L/MIN	PRESSÃO DE TRABALHO kgf/cm <sup>2</sup>	PRESSÃO MÁX. kgf/cm <sup>2</sup>	TEMP. TRABALHO	MICRAGEM DO ELE. FILTRANTE	SUORTE FIXAÇÃO
AC 1500	PEQUENO	1/8	500	0,5-8,5	9,5	5-60°C	40 µ MICRONS	AFC JB
AC 2000	PEQUENO	1/4	500					AFC JB
BC 2000	MÉDIO	1/4	1.000					BFC JB
BC 3000	MÉDIO	3/8	2.000					BFC JB
BC 4000	MÉDIO	1/2	3.500					BFC JB



AC2000B



MODELO	TAMANHO	ROSCA	VAZÃO L/MIN	PRESSÃO DE TRABALHO kgf/cm <sup>2</sup>	PRESSÃO MÁX. kgf/cm <sup>2</sup>	TEMP. TRABALHO	MICRAGEM DO ELE. FILTRANTE	SUORTE FIXAÇÃO
AC 1500B	PEQUENO	1/8	500	0,5-8,5	9,5	5-60°C	40 µ MICRONS	AFC JB
AC 2000B	PEQUENO	1/4	500					AFC JB
BC 2000B	MÉDIO	1/4	1.000					BFC JB
BC 3000B	MÉDIO	3/8	2.000					BFC JB
BC 4000B	MÉDIO	1/2	3.500					BFC JB

BC(2000~4000)B





# Preparação de Ar AFC e BFC Conjunto F.R.L.

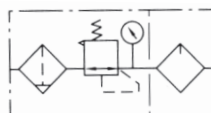
AFC2000



BFC4000



MODELO	TAMANHO	ROSCA	VAZÃO L/MIN	PRESSÃO DE TRABALHO kgf/cm <sup>2</sup>	PRESSÃO MÁX. kgf/cm <sup>2</sup>	TEMP. TRABALHO	MICRAGEM DO ELE. FILTRANTE	SUPORTE FIXAÇÃO
AFC 1500	PEQUENO	1/8	500	0,5~8,5	9,5	5-60°C	40 µ MICRONS	AFC JB
AFC 2000	PEQUENO	1/4	500					AFC JB
BFC 2000	MÉDIO	1/4	1.000					BFC JB
BFC 3000	MÉDIO	3/8	2.000					BFC JB
BFC 4000	MÉDIO	1/2	3.500					BFC JB



AFC2000B



BFC4000B

MODELO	TAMANHO	ROSCA	VAZÃO L/MIN	PRESSÃO DE TRABALHO kgf/cm <sup>2</sup>	PRESSÃO MÁX. kgf/cm <sup>2</sup>	TEMP. TRABALHO	MICRAGEM DO ELE. FILTRANTE	SUPORTE FIXAÇÃO
AFC 1500B	PEQUENO	1/8	500	0,5~8,5	9,5	5-60°C	40 µ MICRONS	AFC JB
AFC 2000B	PEQUENO	1/4	500					AFC JB
BFC 2000B	MÉDIO	1/4	1.000					BFC JB
BFC 3000B	MÉDIO	3/8	2.000					BFC JB
BFC 4000B	MÉDIO	1/2	3.500					BFC JB

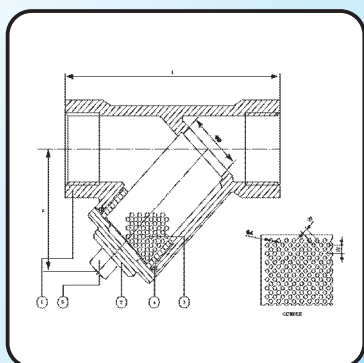
## Filtro

### Filtro Y (Inox 304 / 316)



316 BSP	304 BSP	MACHO X FÊMEA
304Y04G	316Y04G	1/2"
304Y06G	316Y06G	3/4"
304Y10G	316Y10G	1"
304Y12G	316Y12G	1 1/4"
304Y14G	316Y14G	1 1/2"
304Y20G	316Y20G	2"

CARACTERÍSTICAS
AS ROSCAS ESTÃO CONFORME:
ASME B1.20.1 (NPT)
DIN 2999& BS 21
ISO 228/1 & ISO 7/1
MÁX. TEMPERATURA: 229°C
PRESSÃO DE TRABALHO: 800 PSI



DIMENSÕES					
NPS	L	H	D	d	W
1/4"	2.24	1.38	0.39	0.04	0.08
3/8"	2.24	1.38	0.39	0.04	0.08
1/2"	2.36	1.5	0.59	0.04	0.08
3/4"	2.72	1.65	0.79	0.04	0.08
1"	3.35	1.97	0.98	0.04	0.08
1 1/4"	3.9	2.17	1.26	0.04	0.08
1 1/2"	4.37	2.32	1.5	0.04	0.08
2"	5.39	1.87	2	0.04	0.08
2 1/2"	6.77	3.58	2.56	0.04	0.08
3"	8.07	4.33	3.15	0.04	0.08

OBS.: PADRÕES APLICÁVEIS  
TESTE E INSPEÇÃO API 598

ITEM	PARTES	MATERIAL	
1	CORPO	ASTM A351 - CF08 / 1,4408	ASTM A276 - 316
2	CAPA		
3	SCREEN	AISI 316	
4	JUNTA	PTFE	
5	PLUG	ASTM A351 - CF8M / 1,4408	

## Filtro

### Filtro Y



MODELO	ROSCA	TEMPERATURA	PRESSÃO	SECÇÃO MALHA
VY04	G1/2	0-65°C	16 BAR	0,65MM2
VY06	G3/4	0-65°C		
VY10	G1	0-65°C		
VY14	G1 1/2	0-65°C		
VY20	G2	0-65°C		

OBS.: MATERIAL DO CORPO-LATÃO, MATERIAL DA MALHA-AÇO INOX.

## Filtro Coalescente



MODELO	DESCRIÇÃO	MICRAGEM	TEMPERATURA MÁXIMA	PRESSÃO MÁXIMA
JAC2000COA	FILTRO COALESCENTE P/ JAC2000	0,2-0,4 MICRONS	90°C	15Kgs /cm <sup>2</sup>
JAC3000COA	FILTRO COALESCENTE P/ JAC3000			
JAC4000COA	FILTRO COALESCENTE P/ JAC4000			
JAC5000COA	FILTRO COALESCENTE P/ JAC5000			
AFCCOA	FILTRO COALESCENTE P/ SÉRIE AFC			
BFCCOA	FILTRO COALESCENTE P/ SÉRIE BFC			

OBS.: MONTAMOS FILTRO REFULADOR + FILTRO COALESCENTE + FILTRO CARVÃO ATIVADO

## Carvão Ativado



MODELO	DESCRIÇÃO	MICRAGEM	TEMPERATURA MÁXIMA	PRESSÃO MÁXIMA
JAC2000CAR	CARVÃO ATIVADO P/ JAC2000	30 MICRONS	90°C	15Kgs /cm <sup>2</sup>
JAC3000CAR	CARVÃO ATIVADO P/ JAC3000			
JAC4000CAR	CARVÃO ATIVADO P/ JAC4000			
JAC5000CAR	CARVÃO ATIVADO P/ JAC5000			
AFCCAR	CARVÃO ATIVADO P/ SÉRIE AFC			
BFCCAR	CARVÃO ATIVADO P/ SÉRIE BFC			

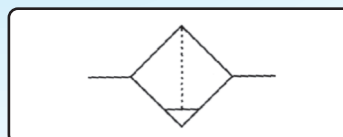
OBS.: MONTAMOS FILTRO REFULADOR + FILTRO COALESCENTE + FILTRO CARVÃO ATIVADO

## Conjunto Preparação de Ar JAC Filtro

JAF2000-02



MODELO	TAMANHO	ROSCA	VAZÃO L/MIN	PRESSÃO DE TRABALHO kgf/cm <sup>2</sup>	PRESSÃO MÁX. kgf/cm <sup>2</sup>	TEMP. TRABALHO	MICRAGEM DO ELE. FILTRANTE	REPARO COPO
JAF1000-M5	PEQUENO	M5	110	0,5-8,5	10,0	5-60°C	25 µ MICRONS	JAF1000-COPO
JAF2000-02	PEQUENO	1/4	750					JAF2000-COPO
JAF3000-02	MÉDIO	1/4	1.500					JAF3000-COPO
JAF3000-03	MÉDIO	3/8	1.500					JAF3000-COPO
JAF4000-04	GRANDE	1/2	4.000					JAF4000-COPO
JAF4000-06	GRANDE	3/4	6.000					JAF4000-COPO
JAF5000-10	EX.GRANDE	1	7.000					JAF5000-COPO



JAF2000-02B

JAF4000-04B



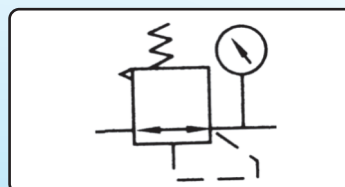
MODELO	TAMANHO	ROSCA	VAZÃO L/MIN	PRESSÃO DE TRABALHO kgf/cm <sup>2</sup>	PRESSÃO MÁX. kgf/cm <sup>2</sup>	TEMP. TRABALHO	MICRAGEM DO ELE. FILTRANTE	REPARO COPO
JAF2000-02B	PEQUENO	1/4	750	0,5-8,5	10,0	5-60°C	25 µ MICRONS	JAF2000-COPO
JAF3000-02B	MÉDIO	1/4	1.500					JAF3000-COPO
JAF3000-03B	MÉDIO	3/8	1.500					JAF3000-COPO
JAF4000-04B	GRANDE	1/2	4.000					JAF4000-COPO
JAF4000-06B	GRANDE	3/4	6.000					JAF4000-COPO
JAF5000-10B	EX.GRANDE	1	7.000					JAF5000-COPO

# Regulador

JAR3000-02



MODELO	TAMANHO	ROSCA	VAZÃO L/MIN	PRESSÃO DE TRABALHO kgf/cm <sup>2</sup>	PRESSÃO MÁX. kgf/cm <sup>2</sup>	TEMP. TRABALHO	REPARO DIAFRAGMA	REPARO ANEL REGULAGEM
JAR1000-M5	PEQUENO	M5	100	0,5~8,5	10,0	5-60°C	JAR1000 DIAF	JAR1000 ANR
JAR2000-02	PEQUENO	1/4	550				JAR2000 DIAF	JAR2000 ANR
JAR3000-02	MÉDIO	1/4	2.500				JAR3000 DIAF	JAR3000 ANR
JAR3000-03	MÉDIO	3/8	2.500				JAR3000 DIAF	JAR3000 ANR
JAR4000-04	GRANDE	1/2	6.000				JAR4000 DIAF	JAR4000 ANR
JAR4000-06	GRANDE	3/4	6.000				JAR4000 DIAF	JAR4000 ANR
JAR5000-10	EX.GRANDE	1	8.000				JAR5000 DIAF	JAR5000 ANR



JAR2000-02B



JAR4000-04B



MODELO	TAMANHO	ROSCA	VAZÃO L/MIN	PRESSÃO DE TRABALHO kgf/cm <sup>2</sup>	PRESSÃO MÁX. kgf/cm <sup>2</sup>	TEMP. TRABALHO	REPARO DIAFRAGMA	REPARO ANEL REGULAGEM
JAR2000-02B	PEQUENO	1/4	550	0,5~8,5	10,0	5-60°C	JAR2000 DIAF	JAR2000 ANRB
JAR3000-02B	MÉDIO	1/4	2.500				JAR3000 DIAF	JAR3000 ANRB
JAR3000-03B	MÉDIO	3/8	2.500				JAR3000 DIAF	JAR3000 ANRB
JAR4000-04B	GRANDE	1/2	6.000				JAR4000 DIAF	JAR4000 ANRB
JAR4000-06B	GRANDE	3/4	6.000				JAR4000 DIAF	JAR4000 ANRB
JAR5000-10B	EX.GRANDE	1	8.000				JAR5000 DIAF	JAR5000 ANRB

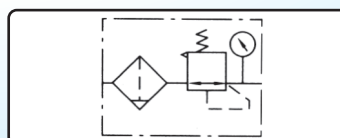
# Filtro Regulador

JAW2000-02



JAW4000-04

MODELO	TAMANHO	ROSCA	VAZÃO L/MIN	PRESSÃO DE TRABALHO kgf/cm <sup>2</sup>	PRESSÃO MÁX. kgf/cm <sup>2</sup>	TEMP. TRABALHO	REPARO ELEM. FILTRANTE
JAW1000-M5	PEQUENO	M5	100	0,5~8,5	10,0	5-60°C	JAW1000 ELEM
JAW2000-02	PEQUENO	1/4	550				JAW2000 ELEM
JAW3000-02	MÉDIO	1/4	2.000				JAW3000 ELEM
JAW3000-03	MÉDIO	3/8	2.000				JAW3000 ELEM
JAW4000-04	GRANDE	1/2	4.000				JAW4000 ELEM
JAW4000-06	GRANDE	3/4	4.500				JAW4000 ELEM
JAW5000-10	EX.GRANDE	1	5.500				JAW5000 ELEM





## Filtro Regulador

JAW2000-02B



JAW4000-04B

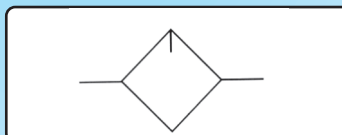
MODELO	TAMANHO	ROSCA	VAZÃO L/MIN	PRESSÃO DE TRABALHO kgf/cm <sup>2</sup>	PRESSÃO MÁX. kgf/cm <sup>2</sup>	TEMP. TRABALHO	REPARO ELEM. FILTRANTE
JAW2000-02B	PEQUENO	1/4	550	0,5~8,5	10,0	5-60°C	JAW2000 ELEM
JAW3000-02B	MÉDIO	1/4	2.000				JAW3000 ELEM
JAW3000-03B	MÉDIO	3/8	2.000				JAW3000 ELEM
JAW4000-04B	GRANDE	1/2	4.000				JAW4000 ELEM
JAW4000-06B	GRANDE	3/4	4.500				JAW4000 ELEM
JAW5000-10B	EX.GRANDE	1	5.500				JAW5000 ELEM

## Conjunto Preparação de Ar JAC Lubrificador

JAL3000-02



MODELO	TAMANHO	ROSCA	VAZÃO L/MIN	PRESSÃO DE TRABALHO kgf/cm <sup>2</sup>	PRESSÃO MÁX. kgf/cm <sup>2</sup>	TEMP. TRABALHO	REPARO COPO	REPARO CÚPULA
JAL1000-M5	PEQUENO	M5	95	0,5~8,5	10,0	5-60°C	JAL1000 COPO	JAL1000 OT
JAL2000-02	PEQUENO	1/4	800				JAL2000 COPO	JAL2000 OT
JAL3000-02	MÉDIO	1/4	1.700				JAL3000 COPO	JAL3000 OT
JAL3000-03	MÉDIO	3/8	1.700				JAL3000 COPO	JAL3000 OT
JAL4000-04	GRANDE	1/2	5.000				JAL4000 COPO	JAL4000 OT
JAL4000-06	GRANDE	3/4	6.300				JAL4000 COPO	JAL4000 OT
JAL5000-10	EX.GRANDE	1	7.000				JAL5000 COPO	JAL5000 OT



JAL2000-02B



JAL3000-02B

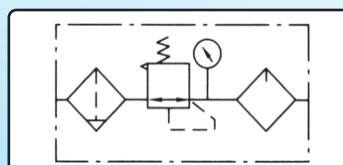
MODELO	TAMANHO	ROSCA	VAZÃO L/MIN	PRESSÃO DE TRABALHO kgf/cm <sup>2</sup>	PRESSÃO MÁX. kgf/cm <sup>2</sup>	TEMP. TRABALHO	REPARO COPO	REPARO CÚPULA
JAL2000-02B	PEQUENO	1/4	800	0,5~8,5	10,0	5-60°C	JAL2000 COPO	JAL2000 OTB
JAL3000-02B	MÉDIO	1/4	1.700				JAL3000 COPO	JAL3000 OTB
JAL3000-03B	MÉDIO	3/8	1.700				JAL3000 COPO	JAL3000 OTB
JAL4000-04B	GRANDE	1/2	5.000				JAL4000 COPO	JAL4000 OTB
JAL4000-06B	GRANDE	3/4	6.300				JAL4000 COPO	JAL4000 OTB
JAL5000-10B	EX.GRANDE	1	7.000				JAL5000 COPO	JAL5000 OTB

## Conjunto Preparação de Ar

JAC2000-02



MODELO	TAMANHO	ROSCA	VAZÃO L/MIN	PRESSÃO DE TRABALHO kgf/cm <sup>2</sup>	PRESSÃO MÁX. kgf/cm <sup>2</sup>	TEMP. TRABALHO	MICRAGEM DO ELE. FILTRANTE	SUPORTE FIXAÇÃO
JAC1000-M5	PEQUENO	M5	90	0,5~8,5	10,0	5-60°C	25 µ MICRONS	JAC1000 JB
JAC2000-02	PEQUENO	1/4	500					JAC2000 JB
JAC3000-02	MÉDIO	1/4	1.700					JAC3000JB
JAC3000-03	MÉDIO	3/8	1.700					JAC3000JB
JAC4000-04	GRANDE	1/2	4.000					JAC4000JB
JAC4000-06	GRANDE	3/4	4.000					JAC4000JB
JAC5000-10	EX.GRANDE	1	5.000					JAC5000JB



JAC2000-02B



MODELO	TAMANHO	ROSCA	VAZÃO L/MIN	PRESSÃO DE TRABALHO kgf/cm <sup>2</sup>	PRESSÃO MÁX. kgf/cm <sup>2</sup>	TEMP. TRABALHO	MICRAGEM DO ELE. FILTRANTE	SUPORTE FIXAÇÃO
JAC2000-02B	PEQUENO	1/4	500	0,5~8,5	10,0	5-60°C	25 µ MICRONS	JAC2000 JB
JAC3000-02B	MÉDIO	1/4	1.700					JAC3000JB
JAC3000-03B	MÉDIO	3/8	1.700					JAC3000JB
JAC4000-04B	GRANDE	1/2	4.000					JAC4000JB
JAC4000-06B	GRANDE	3/4	4.000					JAC4000JB
JAC5000-10B	EX.GRANDE	1	5.000					JAC5000JB

JAC4000-04B



## Conjunto Preparação de Ar JAC

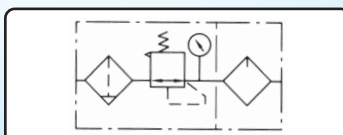
### Conjunto F.R.L.

JAC2010-02



MODELO	TAMANHO	ROSCA	VAZÃO L/MIN	PRESSÃO DE TRABALHO kgf/cm <sup>2</sup>	PRESSÃO MÁX. kgf/cm <sup>2</sup>	TEMP. TRABALHO	MICRAGEM DO ELE. FILTRANTE	SUPORTE FIXAÇÃO
JAC1010-M5	PEQUENO	M5	90	0,5~8,5	10,0	5-60°C	25 µ MICRONS	JAC1000 JB
JAC2010-02	PEQUENO	1/4	500					JAC2000 JB
JAC3010-02	MÉDIO	1/4	1.700					JAC3000JB
JAC3010-03	MÉDIO	3/8	1.700					JAC3000JB
JAC4010-04	GRANDE	1/2	4.000					JAC4000JB
JAC4010-06	GRANDE	3/4	4.000					JAC4000JB
JAC5010-10	EX.GRANDE	1	5.000					JAC5000JB

JAC4010-04



# Conjunto Preparação de Ar JAC

## Conjunto F.R.L.



MODELO	TAMANHO	ROSCA	VAZÃO L/MIN	PRESSÃO DE TRABALHO kgf/cm <sup>2</sup>	PRESSÃO MÁX. kgf/cm <sup>2</sup>	TEMP. TRABALHO	MICRAGEM DO ELE. FILTRANTE	SUPORTE FIXAÇÃO
JAC2010-02B	PEQUENO	1/4	500	0,5-8,5	10,0	5-60°C	25 µ MICRONS	JAC2000 JB
JAC3010-02B	MÉDIO	1/4	1.700					JAC3000JB
JAC3010-03B	MÉDIO	3/8	1.700					JAC3000JB
JAC4010-04B	GRANDE	1/2	4.000					JAC4000JB
JAC4010-06B	GRANDE	3/4	4.000					JAC4000JB
JAC5010-10B	EX.GRANDE	1	5.000					JAC5000JB

## Dreno Automático



MODELO	DESCRIÇÃO	ROSCA DO DRENO
JAC2000DRENO	DRENO AUTOMÁTICO P/ JAC2010-02	FÊMEA M5
JAC3000DRENO	DRENO AUTOMÁTICO P/ JAC3010-02/JAC3010-03	FÊMEA 1/8
JAC4000DRENO	DRENO AUTOMÁTICO P/ JAC4010-04/JAC4010-06/JAC5010-10	FÊMEA 1/4

OBS.: COPO INCLUSO

## Preparação de Ar Trio Odontológico



CÓDIGO	DESCRIÇÃO	MODELO	TAMANHO	ROSCA
AFR TRIO	TRIO ODONTOLÓGICO	LINHA AFR PRETO	MINI	1/4
AFRB TRIO	TRIO ODONTOLÓGICO	LINHA AFR BRANCO	MINI	1/4
BFR TRIO	TRIO ODONTOLÓGICO	LINHA BFR PRETO	MÉDIO	1/2
BFRB TRIO	TRIO ODONTOLÓGICO	LINHA BFR BRANCO	MÉDIO	1/2
JAW2TRIO	TRIO ODONTOLÓGICO	LINHA JAW CINZA	MINI	1/4
JAW2BTRIO	TRIO ODONTOLÓGICO	LINHA JAW BRANCO	MINI	1/4
JAW3TRIO	TRIO ODONTOLÓGICO	LINHA JAW CINZA	MÉDIO	1/4
JAW3BTRIO	TRIO ODONTOLÓGICO	LINHA JAW BRANCO	MÉDIO	1/4
JAW44TRIO	TRIO ODONTOLÓGICO	LINHA JAW CINZA	GRANDE	1/2
JAW44BTRIO	TRIO ODONTOLÓGICO	LINHA JAW BRANCO	GRANDE	1/2
JAW46TRIO	TRIO ODONTOLÓGICO	LINHA JAW CINZA	GRANDE	3/4
JAW46BTRIO	TRIO ODONTOLÓGICO	LINHA JAW BRANCO	GRANDE	3/4
JAW5TRIO	TRIO ODONTOLÓGICO	LINHA JAW CINZA	GRANDE	1POL.
JAW5BTRIO	TRIO ODONTOLÓGICO	LINHA JAW BRANCO	GRANDE	1POL.

# Regulador

## Conjunto de Preparação de Ar com Manômetro Embutido



Especificações				
Modelo	GAC2000-02B	GAC3000-02B	GAC3000-03B	GAC4000-04B
Fluido de Trabalho	Ar			
Tamanho da Porta	1/4"	1/4"	3/8"	1/2"
Filtração	40um ou 5um			
Variação de Pressão	1 a 8 Bar			
Pressão de Trabalho	1.0MPa			
Prova de Pressão	Ar			
Temperatura de Trabalho	-5~70°C			
Capacidade de Bacia de Drenagem	10ml	40ml		
Capacidade de Bacia de Óleo	25ml	75ml		
Lubrificação Proposicional	ISO VG32 ou Equivalente			
Peso	430g	980g		

Obs.: Reparos são os mesmos da linha JAC.



# Regulador

## Regulador de Pressão com Manômetro Embutido



Especificações				
Modelo	GAR2000-02B	GAR3000-02B	GAR3000-03B	GAR4000-04B
Fluido de Trabalho	Ar			
Tamanho da Porta	1/4"	1/4"	3/8"	1/2"
Variação de Pressão	1 a 8 Bar			
Pressão de Trabalho	1.0MPa			
Prova de Pressão	1.5MPa			
Temperatura de Trabalho	-20~70°C			
Peso	160g	350g		

Obs.: Reparos são os mesmos da linha JAC.

# Regulador

## Filtro Regulador com Manômetro Embutido



Especificações				
Modelo	GAW2000-02B	GAW3000-02B	GAW3000-03B	GAW4000-04B
Fluido de Trabalho	Ar			
Tamanho da Porta	1/4"	1/4"	3/8"	1/2"
Filtração	40um ou 5um			
Faixa de pressão Ajustável	1 a 8 Bar			
Pressão de Trabalho	1.0MPa			
Prova de Pressão	Ar			
Temperatura de Trabalho	-5~60°C			
Capacidade de Bacia de Drenagem	10ml	40ml		
Lubrificação Proposicional	ISO VG32 ou Equivalente			
Peso	216g	500g		

Obs.: Reparos são os mesmos da linha JAC.

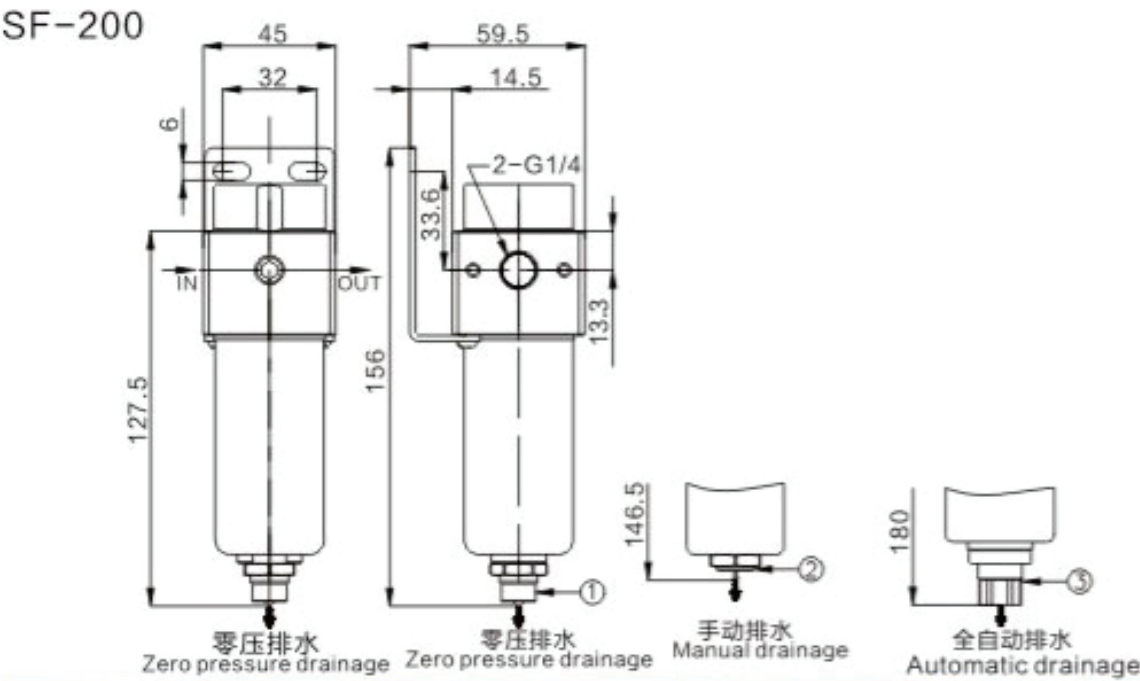


SF	200	2	N	D	U	H	☐
Código	Tamanho	Rosca	Tipo de Rosca	Dreno	Grau de Filtragem	Pressão	Temperatura
Filtro SF	200: 1/4"	02: 1/4"	Blank: G	Blank: Dreno semi automático	Blank: 5 µ m	Blank: 0~16kg/cm²	Blank: -5~100°C
	400: 3/8", 1/2"	03: 3/8"	N: NPT	M: Dreno manual	U: 40 µ m	H: 5~40kg/cm²	LT1: -40~55°C
	600: 3/4", 1"	04: 1/2"	R: Rc	D: Dreno automático			LT2: -60~100°C
		06: 3/4"					

## Especificações

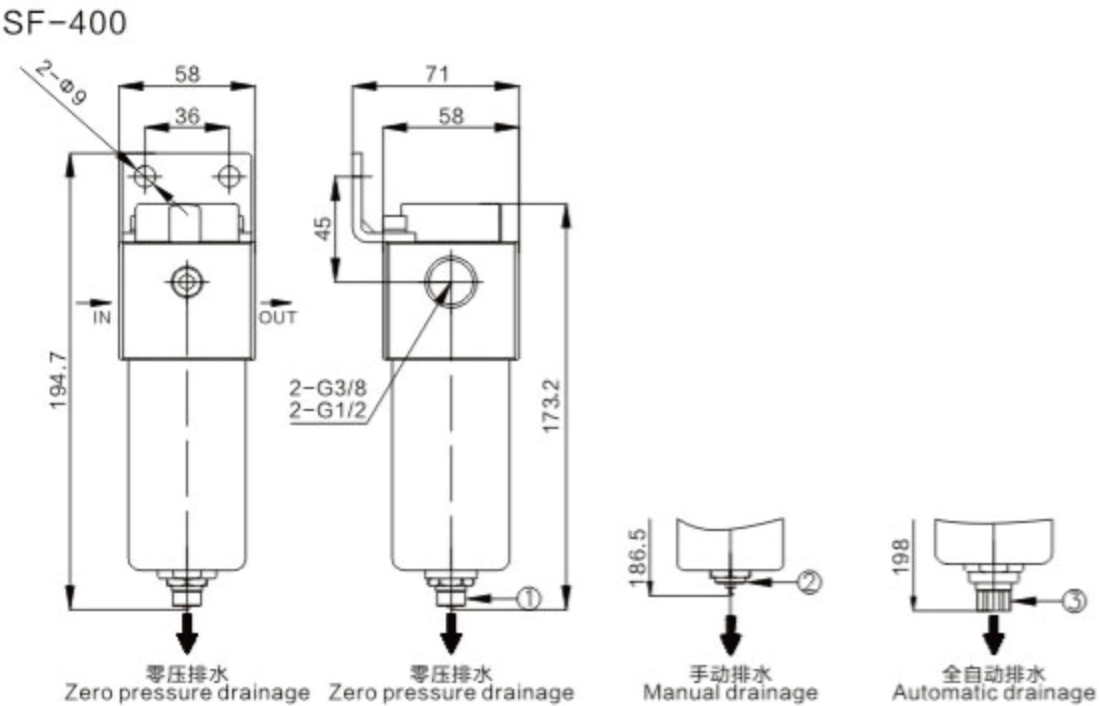
Modelo	SF-200/400/600				
Rosca	1/4"	3/8"	1/2"	3/4"	1"
Fluído	Ar Comprimido				
Material do Corpo	Aço Inoxidável SUS316				
Material do Copo	Aço Inoxidável SUS316				
Material do Elemento Filtrante	Aço Inoxidável SUS316				
Precisão de Filtragem	Padrão: 5 µ m / Opção: 40 µ m				
Faixa de Pressão de Operação	Pressão atmosférica: 0.5~16kgf/cm²		Alta pressão: 5~30kgf/cm²		
Pressão de Prova	40kgf/cm²				
Temperatura	-5°C ~ 100°C		-40°C ~ 55°C		-60°C ~ 100°C
Capacidade do Copo do Lubrificador	Dreno semi automático (Abaixo 0.5kgf/cm²)				

Dimensional



Modelo	Rosca	Fluxo Máx.	Dreno Inicial	Capacidade do Recipiente do Filtro
SF-200-02	1/4"	1900 l/min	1240g	105cc

Dimensional

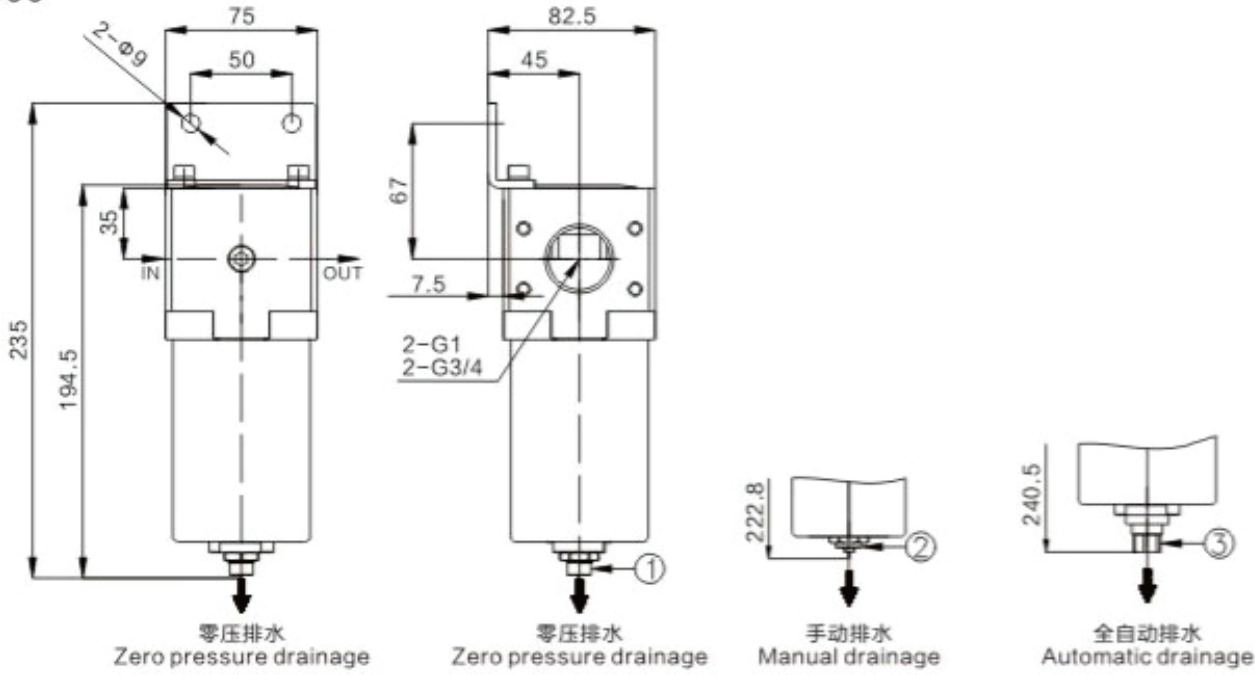


Modelo	Rosca	Fluxo Máx.	Dreno Inicial	Capacidade do Recipiente do Filtro
SF-400-03	3/8"	2450 l/min	1630g	110cc
SF-400-04	1/2"	3030 l/min	1600g	



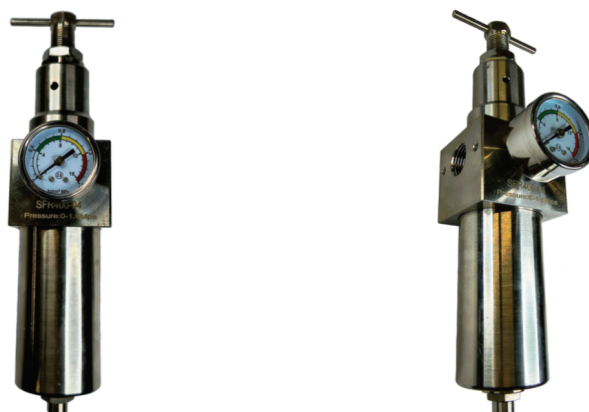
Dimensional

SF-600



Modelo	Rosca	Fluxo Máx.	Dreno Inicial	Capacidade do Recipiente do Filtro
SF-600-06	3/4"	9600 l/min	3900g	110cc
SF-600-04	1"	9600 l/min	3800g	

# Filtro Regulador de Inox

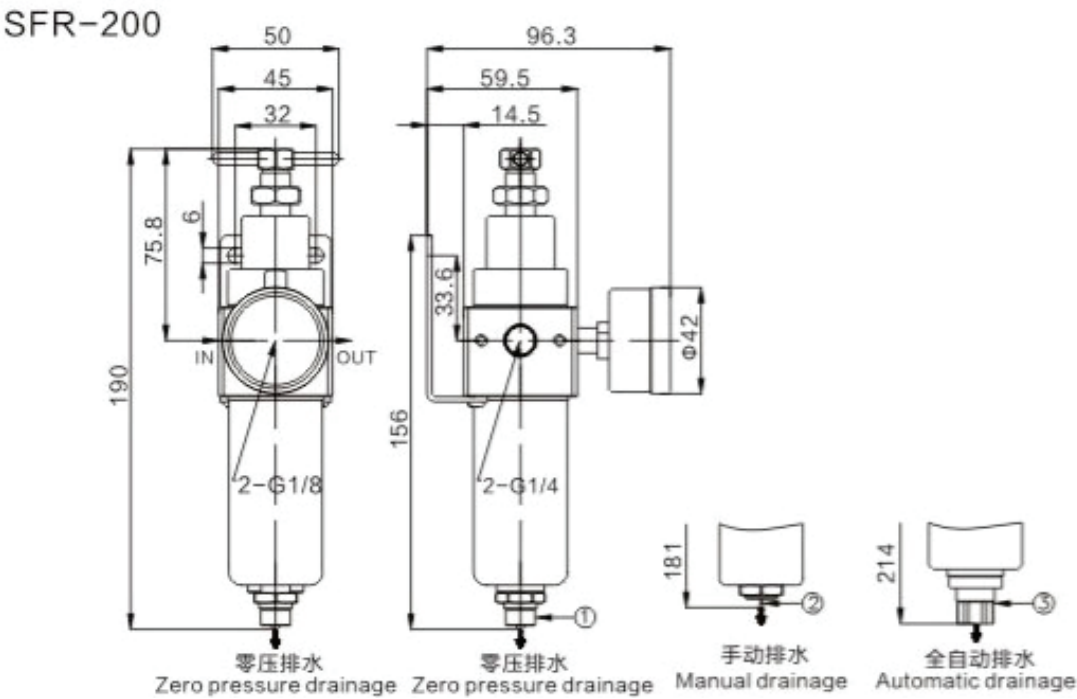


SFR	200	2	N	D	U	H	☐
Código	Tamanho	Rosca	Tipo de Rosca	Dreno	Grau de Filtragem	Pressão	Temperatura
Filtro+Regulador	200: 1/4"	02: 1/4"	Blank: G	Blank: Dreno semi automático	Blank: 5 µ m	Blank: 0~16kg/cm²	Blank: -5~100°C
	400: 3/8", 1/2"	03: 3/8"	N: NPT	M: Dreno manual	U: 40 µ m	H: 5~40kg/cm²	LT1: -40~55°C
	600: 3/4", 1"	04: 1/2"		D: Dreno automático			LT2: -60~100°C
		06: 3/4"					
		10: 1"					

## Especificações

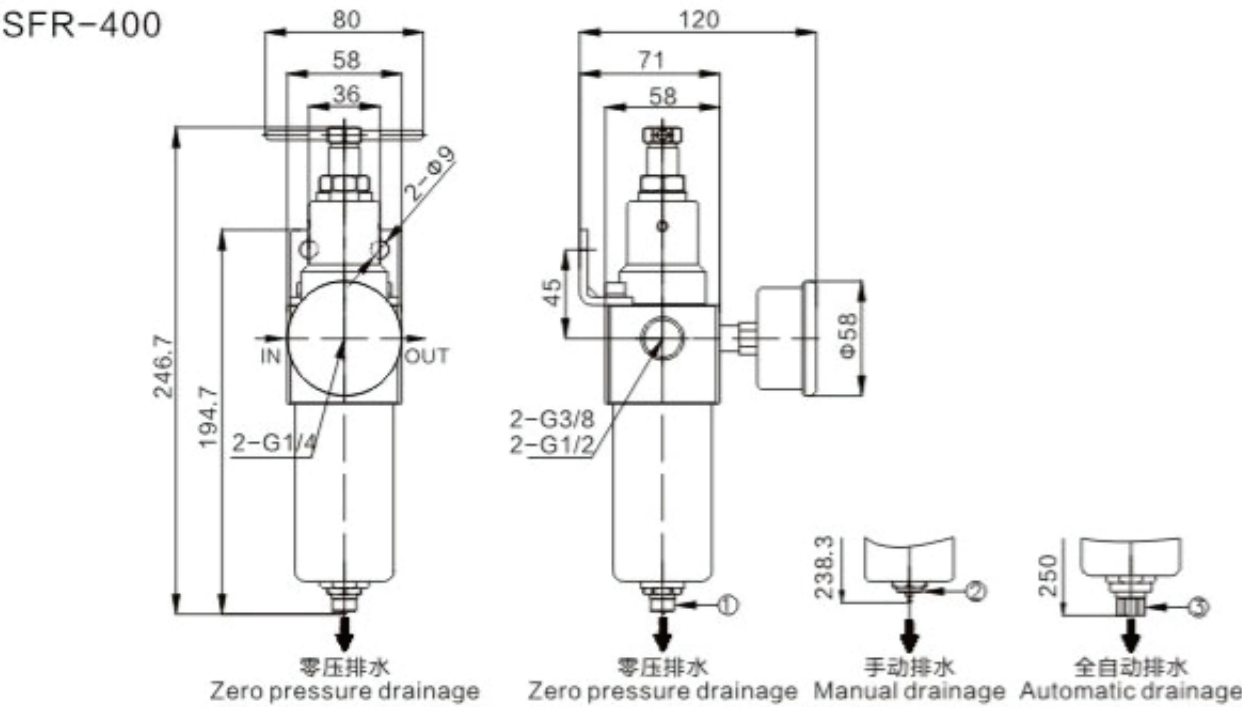
Modelo	SFR-200/400/600				
Rosca	1/4"	3/8"	1/2"	3/4"	1"
Fluído	Ar Comprimido				
Construção do Regulador	Pistão				
Material do Corpo	Aço Inoxidável SUS316				
Material do Copo	Aço Inoxidável SUS316				
Material do Medidor de Pressão	Caixa: Aço Inoxidável SUS304 / Rosca: Aço Inoxidável SUS316				
Material do Elemento Filtrante	Aço Inoxidável SUS316				
Precisão de Filtragem	Padrão: 5 µ m / Opção: 40 µ m				
Faixa de Pressão de Operação	Pressão atmosférica: 0.5~16kgf/cm²		Alta pressão: 5~30kgf/cm²		
Pressão de Prova	40kgf/cm²				
Temperatura	-5°C ~ 100°C		-40°C ~ 55°C		-60°C ~ 100°C
Capacidade do Copo do Lubrificador	Dreno semi automático (Abaixo 0.5kgf/cm²)				

Dimensional



Modelo	Rosca	Fluxo Máx.	Dreno Inicial	Capacidade do Recipiente do Filtro
SFR-200-02	1/4"	1850 l/min	1340g	105cc

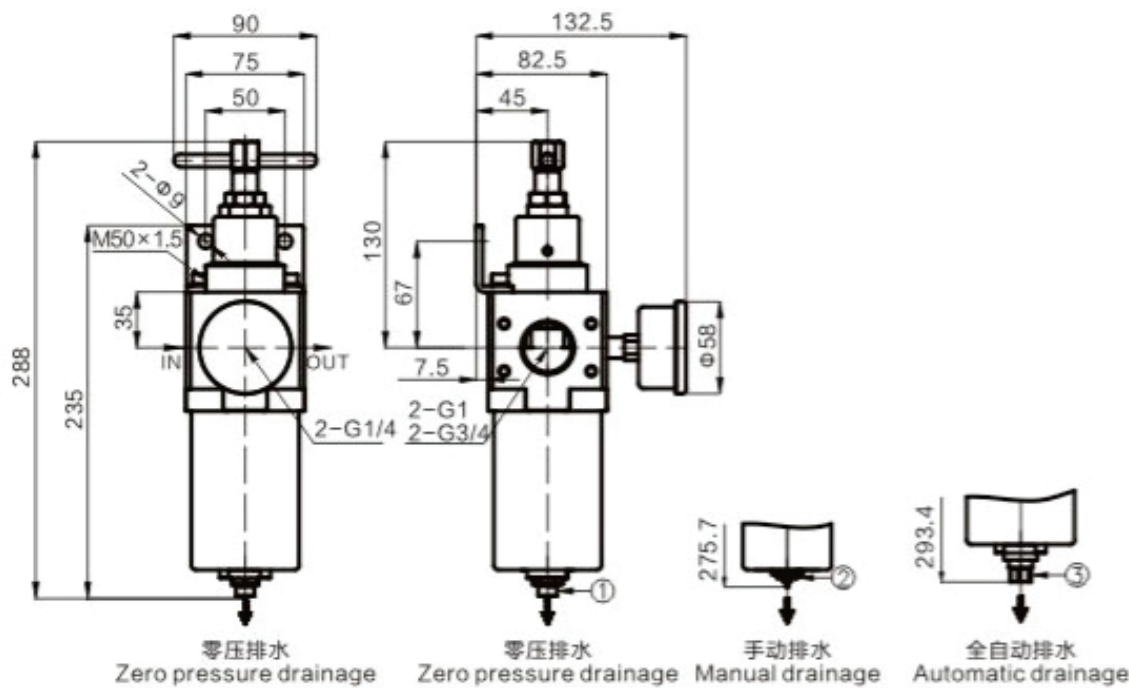
Dimensional



Modelo	Rosca	Fluxo Máx.	Dreno Inicial	Capacidade do Recipiente do Filtro
SFR-400-03	3/8"	2200 l/min	1960g	110cc
SFR-400-04	1/2"	2500 l/min	1940g	

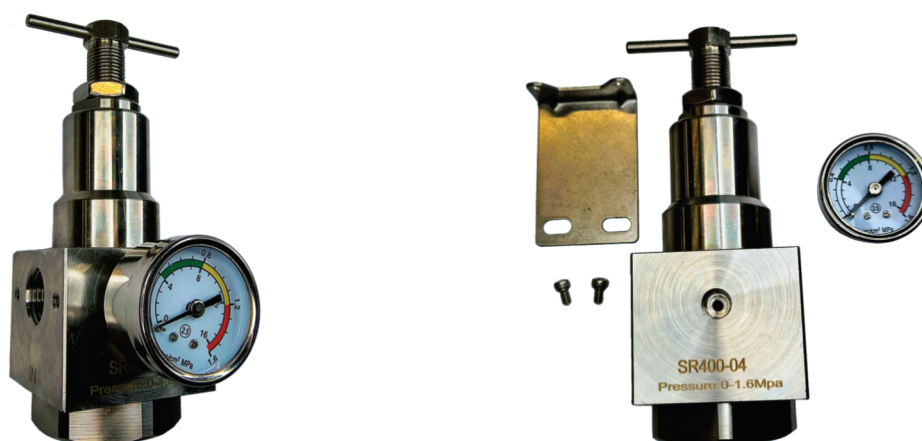
Dimensional

SFR-600



Modelo	Rosca	Fluxo Máx.	Dreno Inicial	Capacidade do Recipiente do Filtro
SFR-600-06	3/4"	7600 l/min	4520g	200cc
SFR-600-10	1"	8000 l/min	4500g	





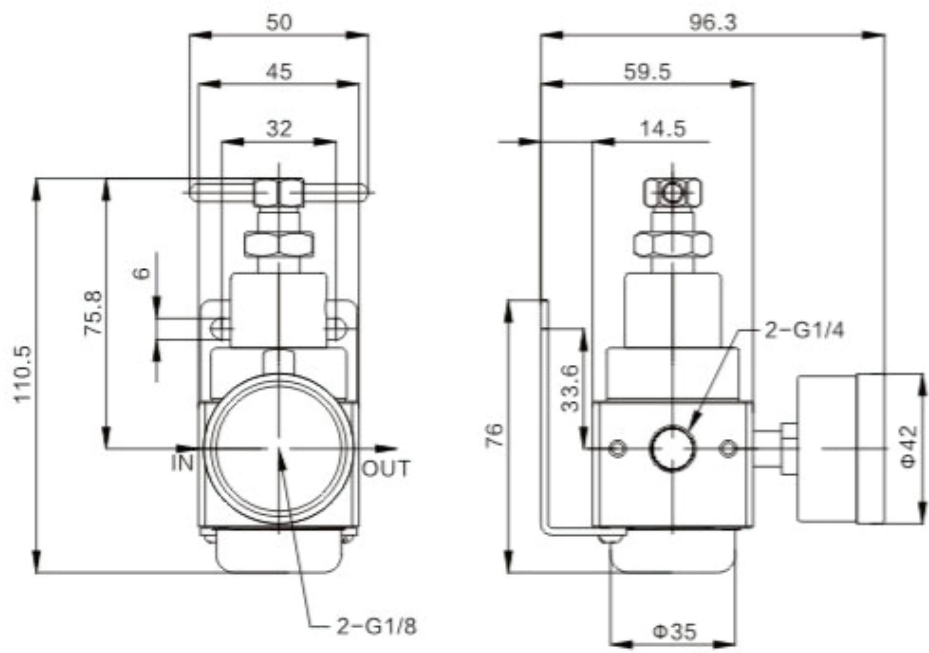
SR	200	2	N	H	
<b>Código</b> Regulador SR	<b>Tamanho</b> 200: 1/4" 400: 3/8", 1/2" 600: 3/4", 1"	<b>Rosca</b> 02: 1/4" 03: 3/8" 04: 1/2" 06: 3/4" 10: 1"	<b>Tipo de Rosca</b> Blank: G N: NPT R: Rc	<b>Pressão</b> Blank: 0~16kg/cm² H: 5~40kg/cm²	<b>Temperatura</b> Blank: -5~100°C LT1: -40~55°C LT2: -60~100°C

## Especificações

Modelo	SR-200/400/600				
Rosca	1/4"	3/8"	1/2"	3/4"	1"
Fluído	Ar Comprimido				
Construção do Regulador	Pistão				
Material do Corpo	Aço Inoxidável SUS316				
Material do Copo	Aço Inoxidável SUS316				
Material do Medidor de Pressão	Caixa: Aço Inoxidável SUS304 / Rosca: Aço Inoxidável SUS316				
Material do Elemento Filtrante	Aço Inoxidável SUS316				
Precisão de Filtragem	Padrão: 5 µ m / Opção: 40 µ m				
Faixa de Pressão de Operação	Pressão atmosférica: 0.5~16kgf/cm²		Alta pressão: 5~30kgf/cm²		
Pressão de Prova	40kgf/cm²				
Temperatura	-5°C ~ 100°C		-40°C ~ 55°C		-60°C ~ 100°C
Capacidade do Copo do Lubrificador	Dreno semi automático (Abaixo 0.5kgf/cm²)				

Dimensional

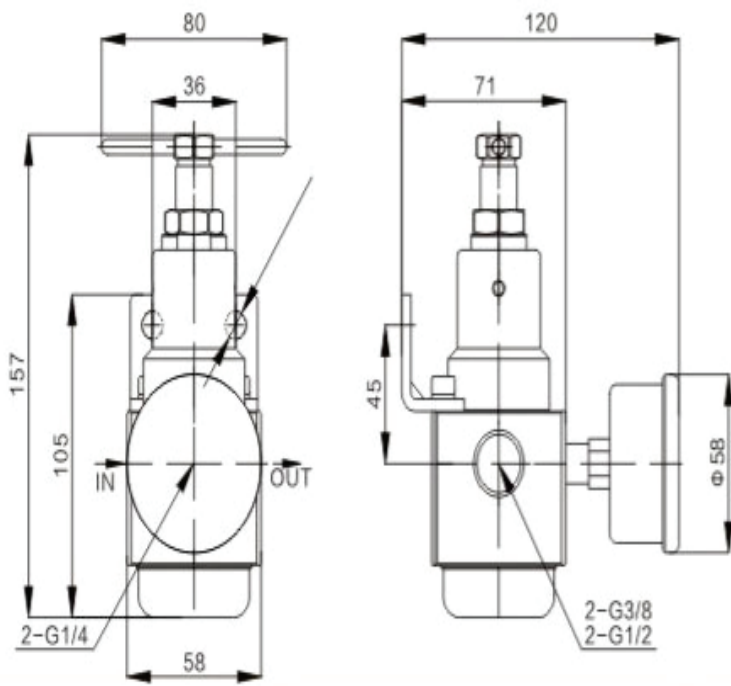
SR-200



Modelo	Rosca	Fluxo Máx.	Dreno Inicial	Capacidade do Recipiente do Filtro
SR-200-02	1/4"	1850 l/min	1150g	105cc

Dimensional

SR-400

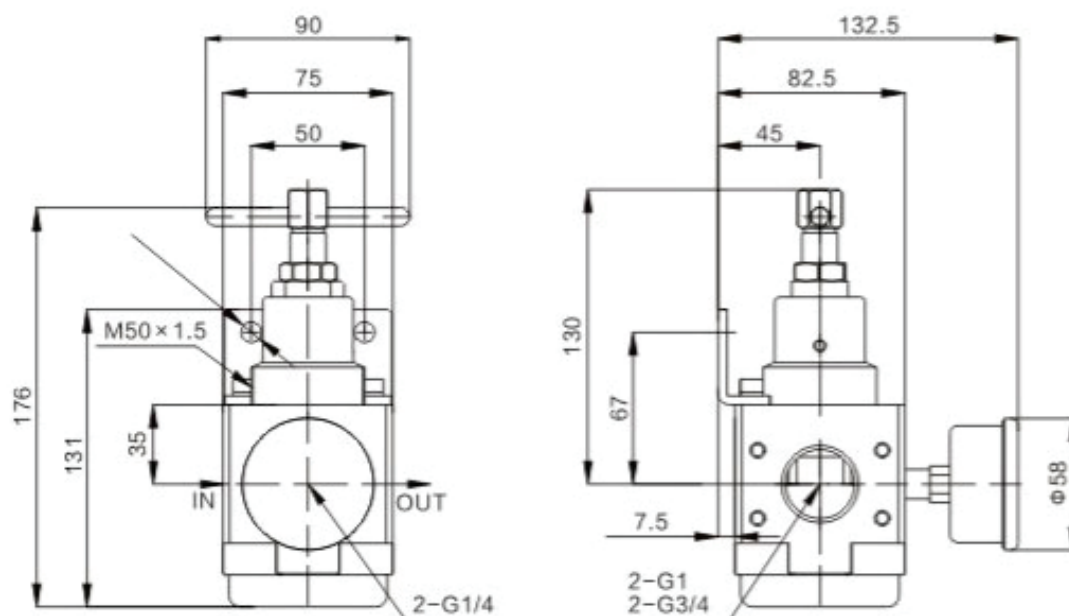


Modelo	Rosca	Fluxo Máx.	Dreno Inicial	Capacidade do Recipiente do Filtro
SR-400-03	3/8"	2250 l/min	1350g	110cc
SR-400-04	1/2"	2250 l/min	1350g	

# Regulador de Inox SR

## Dimensional

SR-600



Modelo	Rosca	Fluxo Máx.	Dreno Inicial	Capacidade do Recipiente do Filtro
SR-600-06	3/4"	9000 l/min	3200g	200cc
SR-600-10	1"	9400 l/min	3300g	



SFRL	200	2	N	D	U	H	
Código	Tamanho	Rosca	Tipo de Rosca	Dreno	Grau de Filtragem	Pressão	Temperatura
SFR+SL Combinado	200: 1/4"	02: 1/4"	Blank: G	Blank: Dreno semi automático	Blank: 5 µ m	Blank: 0~16kg/cm²	Blank: -5~100°C
	400: 3/8", 1/2"	03: 3/8"	N: NPT	M: Dreno manual	U: 40 µ m	H: 5~40kg/cm²	LT1: -40~55°C
	600: 3/4", 1"	04: 1/2"		D: Dreno automático			LT2: -60~100°C
		06: 3/4"					
		10: 1"					

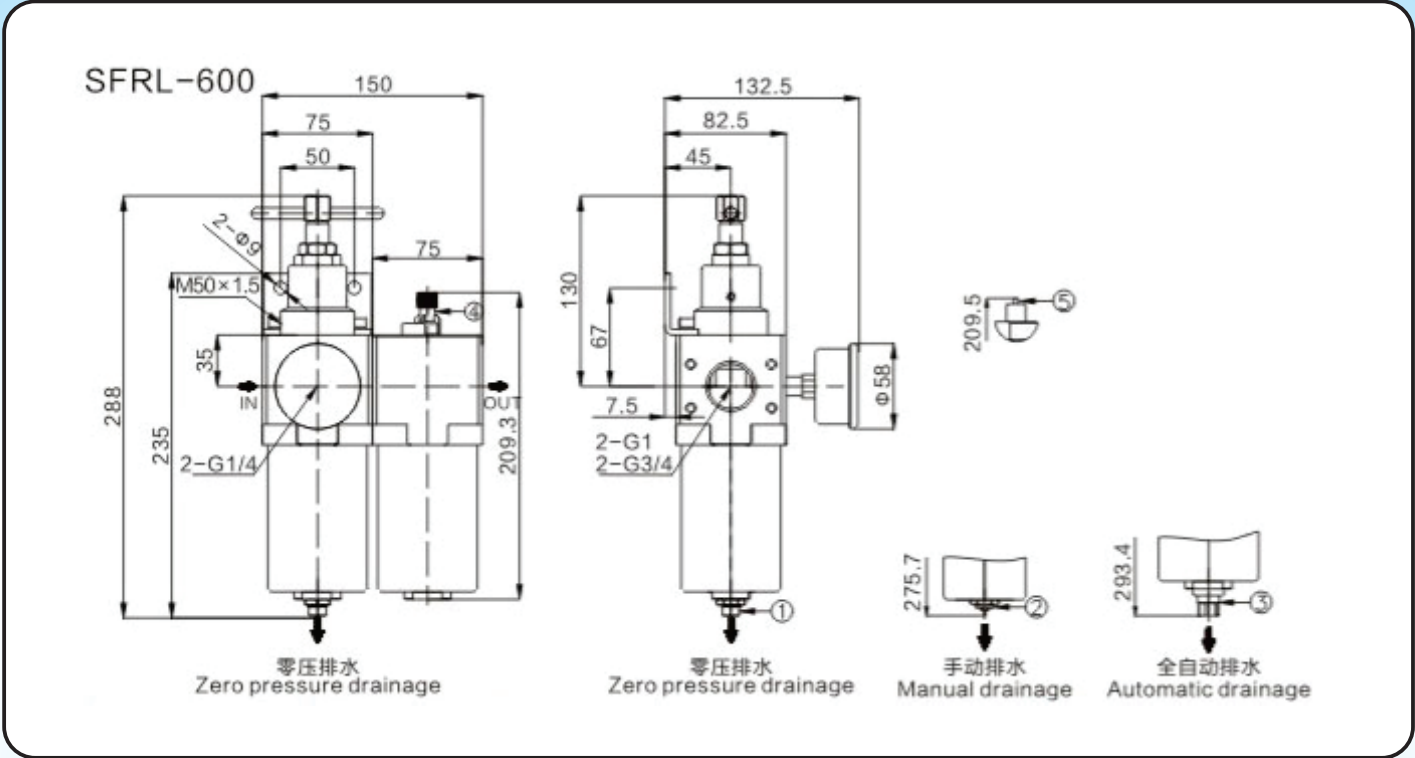
## Especificações

Modelo	SFRL-200/400/600				
Rosca	1/4"	3/8"	1/2"	3/4"	1"
Fluído	Ar Comprimido				
Construção do Regulador	Pistão				
Material do Corpo	Aço Inoxidável SUS316				
Material do Copo	Aço Inoxidável SUS316				
Material do Medidor de Pressão	Caixa: Aço Inoxidável SUS304 / Rosca: Aço Inoxidável SUS316				
Material do Elemento Filtrante	Aço Inoxidável SUS316				
Precisão de Filtragem	Padrão: 5 µ m / Opção: 40 µ m				
Faixa de Pressão de Operação	Pressão atmosférica: 0.5~16kgf/cm²		Alta pressão: 5~30kgf/cm²		
Pressão de Prova	40kgf/cm²				
Temperatura	-5°C ~ 100°C		-40°C ~ 55°C		-60°C ~ 100°C
Capacidade do Copo do Lubrificador	Dreno semi automático (Abaixo 0.5kgf/cm²)				





Dimensional



Modelo	Rosca	Fluxo Máx.	Dreno Inicial	Capacidade do Recipiente do Lubrificador	Capacidade do Recipiente do Filtro
SFRL-600-06	3/4"	7600 l/min	7840g	200cc	220cc
SFRL-600-04	1"	8000 l/min	7800g		



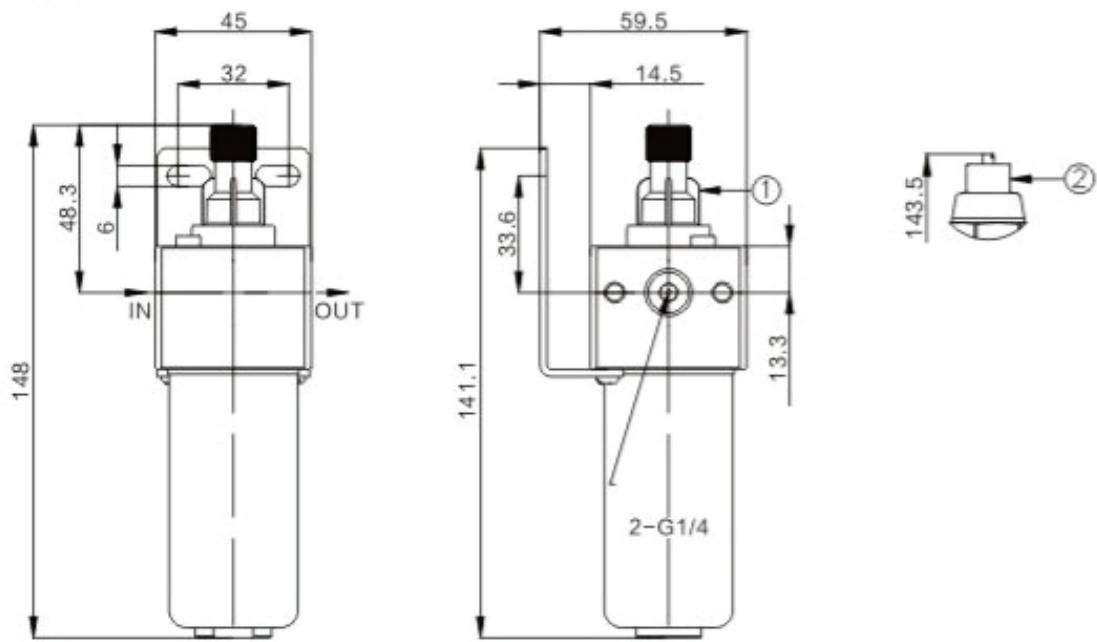
SL	200	2	N	H	
<b>Código</b>	<b>Tamanho</b>	<b>Rosca</b>	<b>Tipo de Rosca</b>	<b>Pressão</b>	<b>Temperatura</b>
SL Combinado	200: 1/4"	02: 1/4"	Blank: G	Blank: 0~16kg/cm <sup>2</sup>	Blank: -5~100°C
	400: 3/8", 1/2"	03: 3/8"	N: NPT	H: 5~40kg/cm <sup>2</sup>	LT1: -40~55°C
	600: 3/4", 1"	04: 1/2"			LT2: -60~100°C
		06: 3/4"			
		10: 1"			

## Especificações

Modelo	SR-200/400/600				
Rosca	1/4"	3/8"	1/2"	3/4"	1"
Fluído	Ar Comprimido				
Material do Corpo	Aço Inoxidável SUS316				
Material do Copo	Aço Inoxidável SUS316				
Faixa de Pressão de Operação	Pressão atmosférica: 0.5~16kgf/cm²		Alta pressão: 5~30kgf/cm²		
Pressão de Prova	40kgf/cm²				
Taxa de Fluxo Máx. / 1 min(ANR)	2500 l / min				
Temperatura	-5°C ~ 100°C		-40°C ~ 55°C		-60°C ~ 100°C

Dimensional

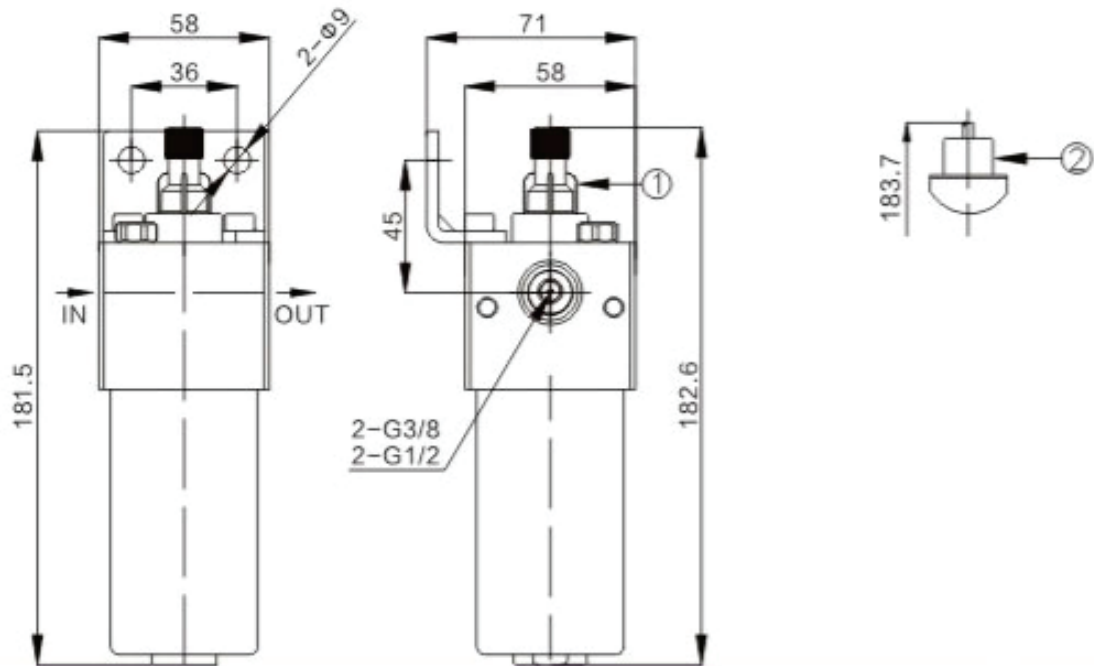
SL-200



Modelo	Rosca	Fluxo Máx.	Dreno Inicial	Capacidade do Recipiente do Filtro
SL-200-02	1/4"	2500 l/min	1150g	125cc

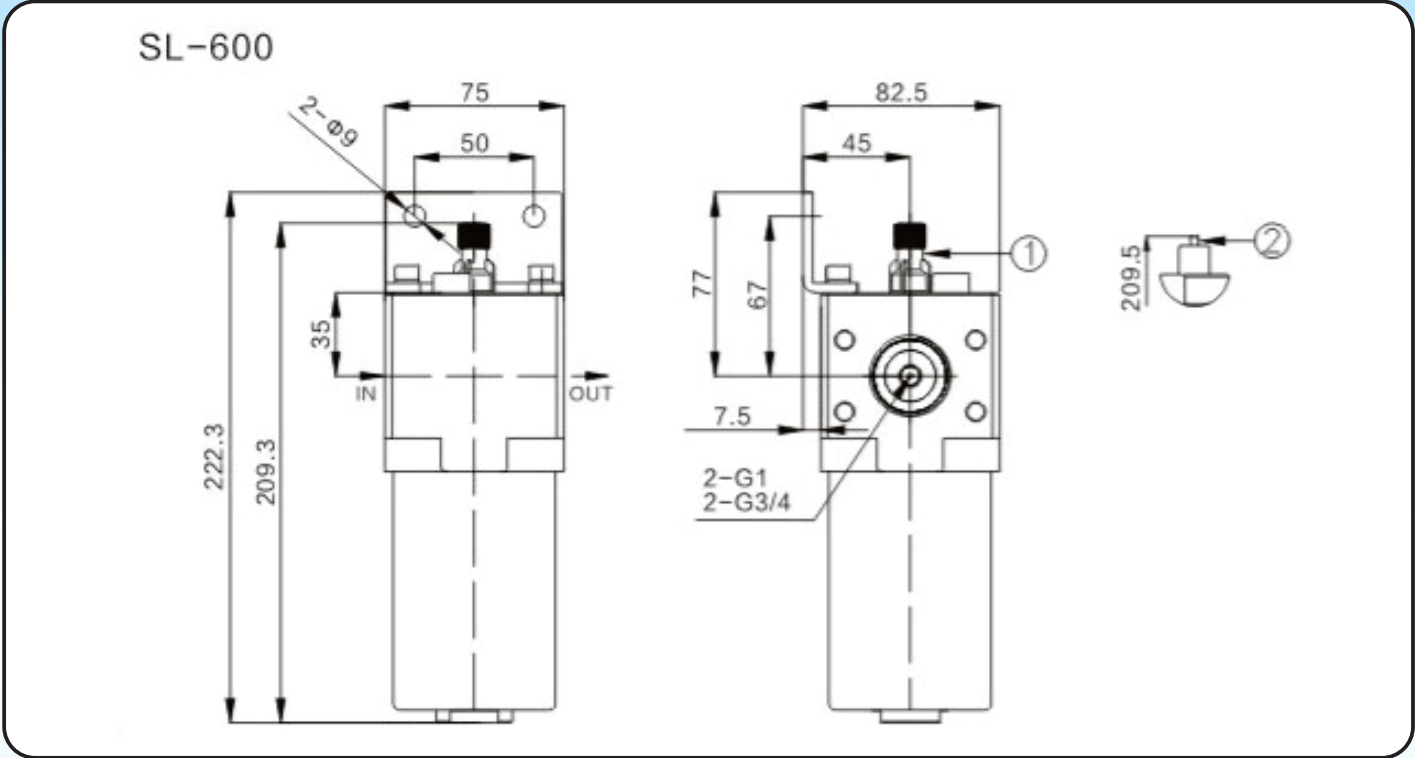
Dimensional

SL-400



Modelo	Rosca	Fluxo Máx.	Dreno Inicial	Capacidade do Recipiente do Filtro
SL-400-03	3/8"	2250 l/min	1700g	130cc
SL-400-04	1/2"	4100 l/min	1680g	

Dimensional



Modelo	Rosca	Fluxo Máx.	Dreno Inicial	Capacidade do Recipiente do Filtro
SL-600-06	3/4"	13200 l/min	3300g	200cc
SL-600-10	1"	13200 l/min	3270g	