

VIS	001	04	A
Modelo		Rosca	Não Acionado v- Acionado
VIS: Indicador de Pressão		04: M5x0.8	A: Vermelho - Verde
		06: 1/8"	B: Verde - Vermelho
			C: Azul - Vermelho
			D: Vermelho - Azul
			E: Preto - Vermelho
			F: Vermelho - Preto

Especificações

Tipo		VIS-001-04	VIS-001-06
Fluido		Ar Comprimido	
Código da Rosca		04	06
Tamanho da Rosca		M5x0.8	1/8"
Pressão	Acionado	0.5~7 Bar (0.05~0.7MPa) (7~100 Psi)	
	Desacionado	0~0.15 Bar (0~0.015 MPa) (0~2 Psi)	
Montagem		Painel	
Observação		Furo de Montagem no painel Ø31 mm, espessura menor que 9 mm	



MC	6	1	R	O
Modelo	Rosca	Rosca	Cor de Indicação	Tipo de Rosca
PWC: Padrão	M5: M5 x 0.8	M5: M5 x 0.8 01: 1/8 02: 1/4	R: Vermelho Gn: Verde	Blank: PT G: G T: NPT
PWC: Tipo de Plug-in	4: ø4 6: ø6 8: ø8	M5: M5 x 0.8 (ø4 / ø6) 01: 1/8 (ø4 / ø6 / ø8) 02: 1/4 (ø6 / ø8)		

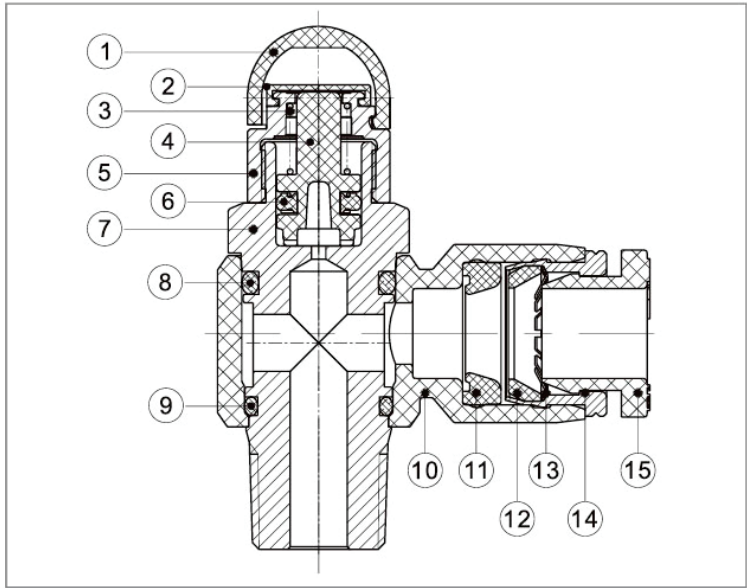
Obs: Rosca M5 é blank.

Característica do produto

- 1. Usado para detectar se o ar comprimido está passando.
- 2. A borracha pode manter a precisão do sinal.
- 3. Janela indicadora transparente: feita de Nylon, resistente e clara.
- 4. Corpo de latão niquelado para prevenir corrosão e contaminação.
- 5. Vedação padrão pode evitar vazamentos.
- 6. Tipo plug-in para montagem eficiente e fácil.



Modelo	PWC	PWL
Fluido	Ar (a ser filtrado por 40µm elementos filtrantes)	
Cor de Indicação	FVermelho / Verde	
Estrutura	Tipo de Pistão	
Pressão Operacional	0.2~1.0MPa(29~145psi)(2.0~10bar)	
Pressão de Prova	1.5MPa(215psi)(15.0bar)	
Temperatura	Tipo de Pistão	
Tubo	/	Tubo de Nylon o PU
Cor	/	Cinza

Estrutura interna e material das partes principais



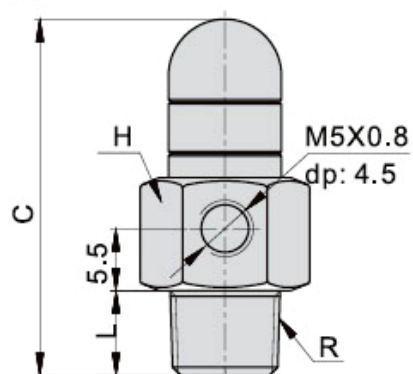
Nº	Item	Material
1	Janela Indicadora	Nylon
2	Protetor de Borracha	NBR
3	Mola	Aço Inoxidável
4	Pistão	POM
5	Tampa Frontal	Liga de Alumínio
6	O-ring	NBR
7	Corpo	Latão
8	O-ring	NBR
9	O-ring	NBR
10	Corpo de Plástico	PBT
11	Vedação	NBR
12	Assento de Trava	POM
13	Arruela de Mola	Aço Inoxidável
14	Guia	Liga de Alumínio
15	Botão de Liberação	POM

Tabela para interface de porta e tubo

P Port\Male thread(A port)		M5	1/8"	1/4"
 P Port A Port	M5	●	●	●
	Φ4	●	●	
	Φ6	●	●	●
 A Port P Port	Φ8		●	●

Dimensional

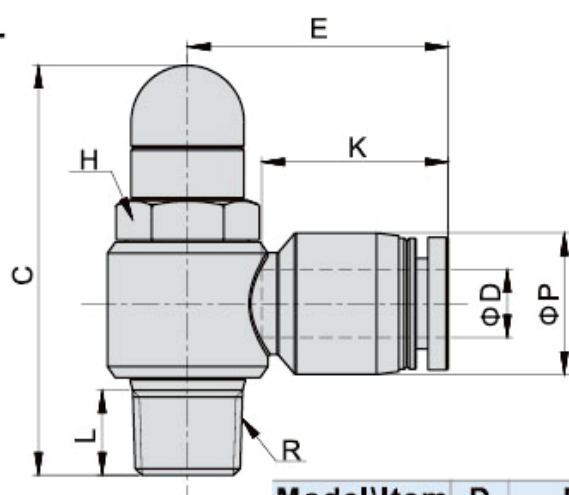
PWC



Model\Item	R	L	C	H	Weight(g)
PWCM5M5	M5×0.8	3.5	29.5	13	14.2
PWCM501	1/8	7.5(5.5)	32	13	16.2
PWCM502	1/4	10(6.5)	34.5	14	23.5

Note: () are for G thread model.

PWL



Model\Item	D	R	P	L	C	K	E	H	Weight(g)
PWL4M5	4	M5×0.8	9	3.5	30	14	19	10	7.8
PWL401		1/8		7.5(5.5)	36.5		20.5	11	14
PWL6M5	6	M5×0.8	12.5	3.5	30	16.5	23.5	10	8.8
PWL601		1/8"		7.5(5.5)	36.5		23	11	15
PWL602		1/4"		10(6.5)	39.5		25	14	23
PWL801	8	1/8"	15	7.5(5.5)	36.5	18.5	26.5	11	15.5
PWL802		1/4"		10(6.5)	39.5		28.5	14	23.5

Note: () are for G thread model.