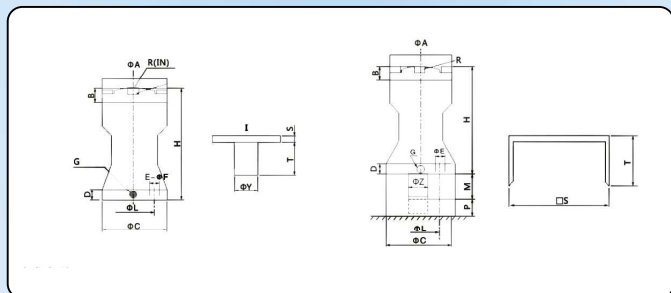


Martelo Martelo Pneumático



Modelo	Pressão de Trabalho kgf/cm ²	Consumo de Ar	Batida Kgm/sec.	Peso Kg
SK-30	3-7	0,028	-0,75	1,1
SK-40	3-7	0,028	-2,2	2,2
SK-60	3-7	0,028	-7,4	5,1
SK-80	4-5	0,028	-16,4	11,1
SK-100	5-7	0,028	-30,0	37,5

Dimensional



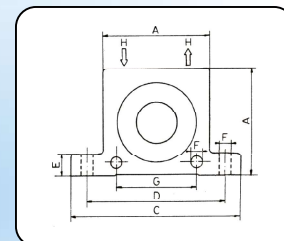
Modelo	A	B	C	D	E	G	H	L	S	T	Y	R
SK-30	75	10	82	13	9	1/8	132	68	6	50	27	1/4
SK-40	90	12	97	18	11	1/4	162	78	10	60	34	1/4
SK-60	121	13	143	19	15	1/4	215	100	10	60	48	1/4
SK-80	160	17	170	20	17	3/8	260	140	14	90	70	3/8
SK-100	200	18	200	23	17	3/8	318	160	18	90	70	3/8

OBS.: CORPO FEITO EM ALUMÍNIO

Vibradores Pneumáticos

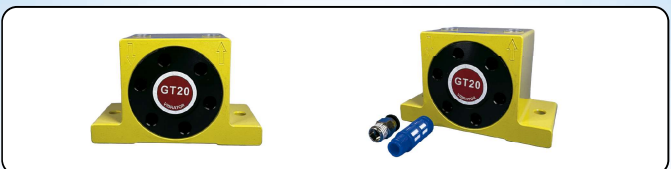


MODELO	Frequência V.P.M.			Força Centrifugada Mensurada						Ar Comprimado/Minuto					
	2 Bar = 29 PSI		4 Bar = 58 PSI	2 Bar = 29 PSI		4 Bar = 58 PSI		6 Bar = 87 PSI		2 Bar = 29 PSI		4 Bar = 58 PSI		6 Bar = 87 PSI	
	N	LBS	N	LBS	N	LBS	N	LBS	Ltr.	CF	Ltr.	CF	Ltr.	CF	
K-8	25,500	31,000	35,000	130	29	260	56	360	81	83	2,9	145	5,1	195	6,9
K-10	25,500	28,000	34,000	250	56	470	106	710	160	92	3,2	150	5,3	200	7,1
K-13	15,000	18,500	22,500	320	72	550	124	870	196	94	3,3	158	5,6	225	7,9
K-16	13,000	17,000	19,500	450	101	800	180	1,100	248	122	4,3	200	7,1	280	9,9
K-20	10,500	14,500	16,500	720	162	1,220	275	1,720	387	130	4,6	230	8,1	340	12,0
K-25	9,200	12,200	14,000	930	209	1,570	353	2,050	461	160	5,6	280	10,2	425	15,0
K-30	7,800	9,700	12,500	1,510	340	2,470	556	3,210	722	215	7,6	375	13,2	570	20,0
K-36	7,300	9,000	10,000	2,060	464	3,150	709	4,050	911	280	9,2	475	16,8	675	24,0

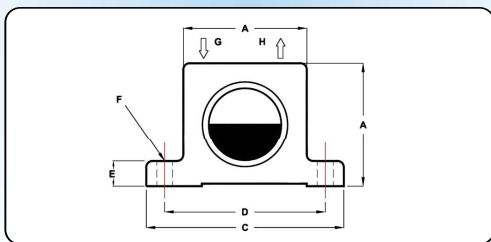


MODELO	A	LARGURA		C	D	E	F	G	H	H° FIO BSP	PESO						
		mm	POLEGADA								mm	POLEGADA	kg	Lbs			
K-8	50	1,97	1,97	86	3,38	68	2,68	12	0,47	7	0,27	40	1,57	1/4"	1,30	2,9	
K-10	50	1,97	1,97	86	3,38	68	2,68	12	0,47	7	0,27	40	1,57	1/4"	1,30	2,9	
K-13	65	2,56	1,97	1,97	113	4,45	90	3,54	16	0,63	9	0,35	50	1,97	1/4"	280	57
K-16	65	2,56	1,97	1,97	113	4,45	90	3,54	16	0,63	9	0,35	50	1,97	1/4"	300	65
K-20	80	3,15	1,97	1,97	128	5,04	104	4,09	18	0,63	9	0,35	60	2,30	1/4"	530	1,17
K-25	80	3,15	1,97	1,97	128	5,04	104	4,09	18	0,63	9	0,35	60	2,30	1/4"	630	1,39
K-30	100	3,94	1,97	1,97	160	6,30	130	5,12	20	0,79	11	0,43	80	3,15	3/8"	1,130	2,49
K-36	100	3,94	1,97	1,97	160	6,30	130	5,12	20	0,79	11	0,43	80	3,15	3/8"	1,340	2,95

Vibrador Vibrador Pneumático GT



MODELO	FREQUÊNCIA V.P.M.			FORÇA CENTRIFUGA						CONSUMO DE AR / MINUTO					
	2 Bar = 29 PSI	4 Bar = 58 PSI	6 Bar = 87 PSI	2 Bar = 29 PSI	4 Bar = 58 PSI	6 Bar = 87 PSI	8 Bar = 117 PSI	10 Bar = 145 PSI	12 Bar = 174 PSI	15 Bar = 217 PSI	20 Bar = 290 PSI	25 Bar = 363 PSI	30 Bar = 436 PSI	35 Bar = 509 PSI	40 Bar = 582 PSI
GT-04	14000	14430	15000	135	30	180	40	200	44	33	1,1	58	2	83	2,9
GT-06	11500	12000	12500	130	29	175	39	210	47	33	1,1	58	2	83	2,9
GT-08	9600	42000	46000	990	222	2060	462	2910	652	46	1,6	80	2,8	112	3,9
GT-10	27500	35000	37500	840	188	1390	312	2400	538	46	1,6	80	2,8	112	3,9
GT-13	26000	30000	33000	1400	313	2440	574	3730	836	120	4,2	200	7,0	280	10,2
GT-16	17000	21500	24000	1220	274	2050	469	3180	708	120	4,2	200	7,0	280	10,2
GT-20	11000	20000	22000	2170	487	4040	908	5520	1238	185	6,5	325	11,4	455	15,9
GT-25	12000	15500	17000	2120	375	3210	737	7540	1137	185	6,5	325	11,4	455	15,9
GT-30	13000	14000	16000	3380	578	5430	1217	9070	1690	330	11,5	530	19,5	745	26,0
GT-36	8000	10000	13000	3290	738	5360	1202	7190	1612	330	11,5	530	19,5	745	26,0
GT-40	7700	8800	9500	4300	964	7300	1636	8900	2197	425	15	700	24,7	970	34,2
GT-48	6000	7500	9700	4900	1098	7700	1728	10500	2394	425	15	700	24,7	970	34,2



MODELO	A	B (LARGURA)		C		D		E		F (DIÂMETRO DO ORIFÍCIO)		G/H	PESO		
		mm	Inch	mm	Inch	mm	Inch	mm	Inch	mm	Inch		BSP	kg	Lbs
GT-04	40	1,57	28	1,10	70	2,75	56	2,20	10	0,39	6	0,23	18	1,67	3,7
GT-06	40	1,57	28	1,10	70	2,75	56	2,20	10	0,39	6	0,23	18	1,67	3,7
GT-08	50	1,97	33	1,30	86	3,38	68	2,68	12	0,47	7	0,27	18	2,55	5,6
GT-10	50	1,97	33	1,30	86	3,38	68	2,68	12	0,47	7	0,27	18	2,55	5,6
GT-13	65	2,56	42	1,65	113	4,45	90	3,54	16	0,63	9	0,35	14	3,55	7,8
GT-16	65	2,56	42	1,65	113	4,45	90	3,54	16	0,63	9	0,35	14	3,55	7,8
GT-20	80	3,15	56	2,20	128	5,04	104	4,09	16	0,63	9	0,35	14	1,776	3,9
GT-25	80	3,15	56	2,20	128	5,04	104	4,09	16	0,63	9	0,35	14	1,776	3,9
GT-30	100	3,94	73	2,87	160	6,20	150	5,12	20	0,79	11	0,43	3/8	2,201	4,84
GT-36	100	3,94	73	2,87	160	6,20	150	5,12	20	0,79	11	0,43	3/8	2,201	4,84
GT-40	120	4,72	86	3,26	194	7,63	152	5,98	24	0,94	17	0,66	3/8	3,696	8,13
GT-48	120	4,72	86	3,26	194	7,63	152	5,98	24	0,94	17	0,66	3/8	3,696	8,13

VIBRADORES PNEUMÁTICOS

INFORMAÇÕES TÉCNICAS

TEMPERATURA MÁXIMA - 100 C

- 1 - CORPO DE LIGA DE ALUMÍNIO EXTRUDIDO
- 2 - LIGA DA AÇO ENDURECIDO
- 3 - PLACAS DE AÇO
- 4 - BOLA DE BORRACHA ENDURECIDA
- 5 - ENTRADA DE AR
- 6 - SAÍDA DE AR
- 7 - FUROS DE MONTAGEM DA BASE
- 8 - FUROS DE MONTAGEM LATERAL

DESCRIÇÃO

FABRICADO A PROVA DE FERRUGEM, ALUMÍNIO EXTRUDADO, AÇO ENDURECIDO, ESFERA DE FERRO.

NYLON PLACAS DE EXTREMIDADES ESTÃO LOCALIZADAS EM AMBOS OS LADOS PARA EVITAR ENTRADA DE ÁGUA E FERRUGEM, PERMITINDO O USO EM AMBIENTES MOLHADOS E EMPOEIRADOS.

NAS ENTRADAS E SAÍDAS TEMOS ROSCAS PADRÕES PARA AJUDAR NA ENTRADA E O ESCAPE DO AR.

PARA MONTAGEM TEMOS 2 ORIFÍCIOS VERTICAIS E 2 HORIZONTAIS.

APLICAÇÃO

A FREQUÊNCIA DA VIBRAÇÃO PODE SER AJUSTADO DE ACORDO COM A VELOCIDADE DO AR APLICADA.

AJUDA NO FLUXO DO MATERIAL DE CALHAS, ETC.

PREVINEM QUE OS FRASCOS OU OBJETOS SIMILARES BLOQUEIEM O SISTEMA COMPACTAÇÃO DE MATERIAL EM RECIPIENTES OU MOLDES.

SEPARAÇÃO EM VÁRIOS TAMANHOS EM TELAS.