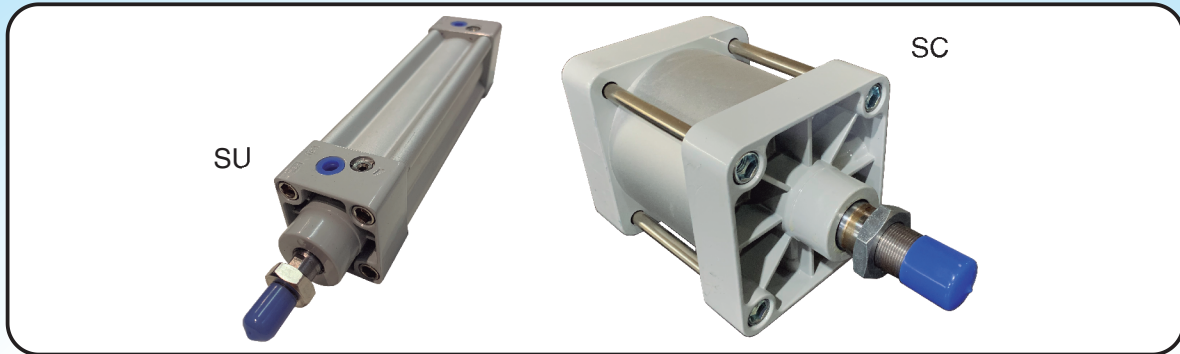
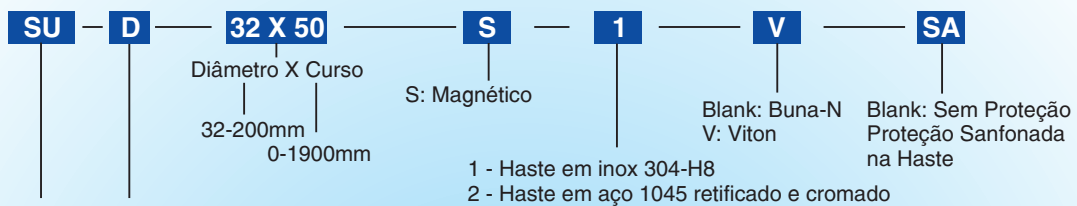


Cilindros

Cilindros SU, SUD, SC (Similar Airtac)



Código (Kit SU e SC)



SU: (32-100) Standard-dupla ação Mickey Mouse
SUD: (32-100) Haste Passante Mickey Mouse
SC: (160-250) Standard-dupla ação Tirantado
SCD: (160-200) Haste Passante Tirantado

Especificações

Diâmetro do Cilindro (mm)	32	40	50	63	80	100	-	160	200
Ação	Dupla Ação / Haste Passante								
Fluido	Ar								
Tipo Fixação (Traseiras)	SU-CA / SU-CB						SI-CA / SI-CB		
Tipo Fixação (Ponteiras)	Y F KB						Y KB		
Pressão de Trabalho (Kgf/cm) ²	1~9.0								
Pressão Máxima de Trabalho (Kgf/cm) ²	13.5								
Temperatura de Trabalho (C°)	-5~70								
Velocidade de Trabalho (mm/s)	50~800								
Diâmetro da Rosca (mm)	PT1/8	PT1/4		PT3/8		PT1/2		PT3/4	



Cilindros ISO					
Ø	Reparos		KIT BUNA-N	KIT VITON	KIT HASTE PASSANTE
	Buna-N	Viton			
32	REPSU32	REPSU32V	SU32	SU32V	SU32D
40	REPSU40	REPSU40V	SU40	SU40V	SU40D
50	REPSU50	REPSU50V	SU50	SU50V	SU50D
63	REPSU63	REPSU63V	SU63	SU63V	SU63D
80	REPSU80	REPSU80V	SU80	SU80V	SU80D
100	REPSU100	REPSU100V	SU100	SU100V	SU100D
160	REPSC160	REPSC160V	SC160	SC160V	
200	REPSC200	REPSC200V	SC200	SC200V	

Cilindros ISO				
Ø	Reparos		KIT BUNA-N	KIT VITON
	Buna-N	Viton		
32	REPSC32	REPSC32V	SC32	SC32V
40	REPSC40	REPSC40V	SC40	SC40V
50	REPSC50	REPSC50V	SC50	SC50V
63	REPSC63	REPSC63V	SU63	SC63V
80	REPSC80	REPSC80V	SC80	SC80V
100	REPSC100	REPSC100V	SC100	SC100V
160	REPSC160	REPSC160V	SC160	SC160V
200	REPSC200	REPSC200V	SC200	SC200V
250	REPSC250	REPSC250V	SC250	SC250V

OBS.: CAMISAS, HASTES CONSULTAR LISTAS DE PREÇOS. MONTAMOS CILINDROS ESPECIAIS CONSULTE.

Cilindros

Cilindros SU, SUD, SC (Similar Airtac)



Articulação Fêmea

Ø	CONECFIT
32	SU32CB
40	SU40CB
50	SU50CB
63	SU63CB
80	SU80CB
100	SU100CB



Articulação Macho

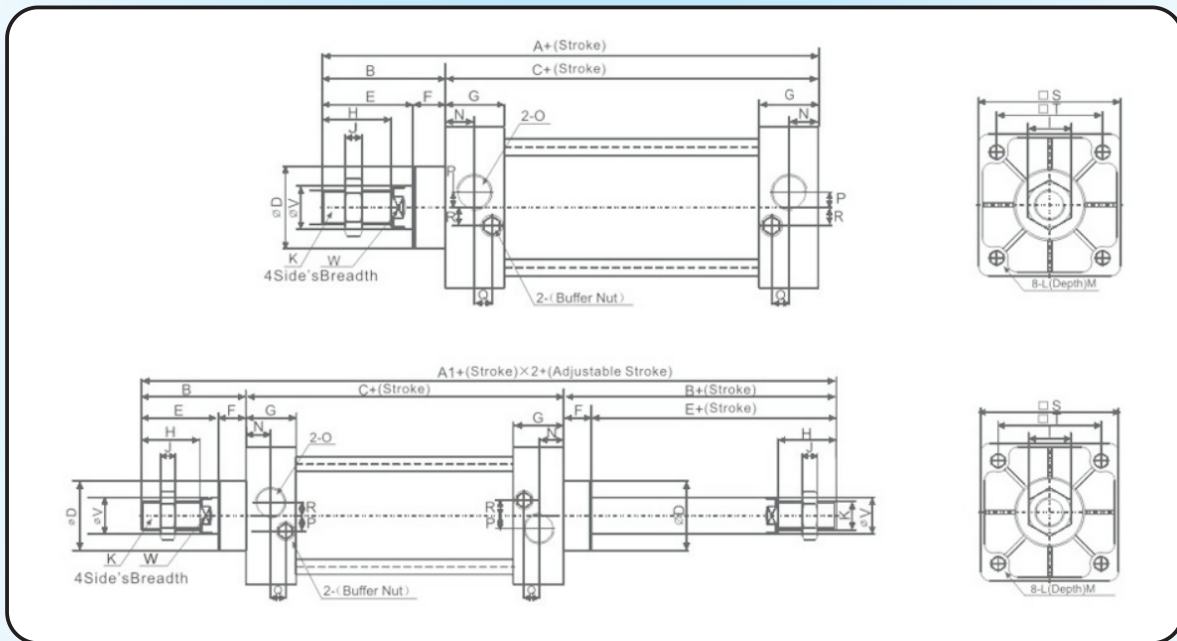
Ø	CONECFIT
32	SU32CA
40	SU40CA
50	SU50CA
63	SU63CA
80	SU80CA
100	SU100CA



Mickey Mouse

Ø	CONECFIT
32	CAM32MSU
40	CAM40MSU
50	CAM50MSU
63	CAM63MSU
80	CAM80MSU
100	CAM100MSU

OBS.: CILINDRO 32 AO 100 NÃO NORMALIZADO, ARTICULAÇÃO MACHO E FÊMEA E CAMISA PRÓPRIOS. PONTEIRAS TODAS SERVEM NO CILINDROS SU. SC 160 E 200 NÃO SÃO NORMALIZADOS, MAS TODOS OS ACESSÓRIOS SERVEM.



MODELO	TAMANHO	A	A1	A2	B	C	D	E	F	G	H	I	J	K
SU	32	140	187	182	47	93	26	32	15	27.5	22	17	6	M10X1.25
	40	142	191	185	49	93	32	34	15	27.5	24	17	7	M12X1.25
	50	150	207	196	57	93	36	42	15	27.5	32	24	8	M16X1.5
	63	153	210	199	57	96	36	42	15	27.5	32	24	8	M16X1.5
	80	182	257	242	75	107	47	54	21	33	40	26	10	M20X1.5
	100	188	263	248	75	108	47	54	21	33	40	26	10	M20X1.5
SC	125	203	291	265.5	88	115	52	68	20	38	54	41	9	M27X2
	160	293	352	332	113	126	62	88	25	38	72	55	16	M36X2
	200	244	362	342	118	126	62	88	30	38	72	55	16	M36X2

MODELO	TAMANHO	L	M	N	O	P	Q	R	S	T	V	W	Z
SU	32	M6X1	9.5	13.7	G 1/8"	3.5	7.5	7	45	33	12	10	21
	40	M6X1	9.5	13.5	G 1/4"	6	8.2	9	50	37	16	14	21
	50	M6X1	9.5	13.5	G 1/4"	8.5	8.2	9	62	47	20	17	23
	63	M8X1.25	9.5	13.5	G 3/8"	7	8.2	8.5	75	56	20	17	23
	80	M10X1.5	11.5	16.5	G 3/8"	10	9.5	14	94	70	29	22	29
	100	M10X1.5	11.5	16.5	G 1/2"	11	9.5	14	112	84	29	22	29
	125	M12X1.75	16	20	G 1/2"	14	6.5	14	136	104	35	27	42.5
SC	160	M16X2	15	20	G 3/4"	15	5	15	174	134	40	36	68
	200	M16X2	15	20	G 3/4"	15	3	15	214	163	40	36	68