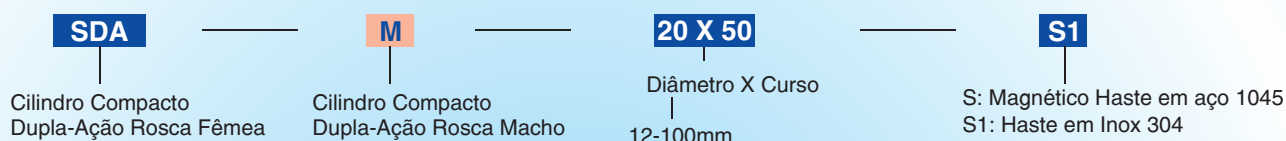


Cilindros

Cilindros Compacto Série SDA / SDA-M



Código



Especificações

Diâmetro (mm)	12	16	20	25	32	40	50	63	80	100
Ação	Dupla Ação									
Fluido	Ar									
Pressão de Trabalho Kgf/cm ²	Dupla Ação					1~9.0				
	Dupla Ação					2~9		-		
Pressão Máxima de Trabalho (Kgf/cm ²)	13.5									
Temperatura de Trabalho (°C)	-5~70									
Velocidade de Trabalho (mm/s)	Dupla Ação					30~500			30~350	30~250
	Dupla Ação					100~500				
Amortecimento	Amortecimento Mecânico Fixo									
Diâmetro de Rosca (mm)	M5 X 0.8				PT1/8		PT1/4	PT3/8		

Código	Diâmetro	Cursos Padrões (mm)											
SDA SDA-M	12	5	10	15	20	25							
	16	5	10	15	20	25							
	20	5	10	15	20	25							
	25	5	10	15	20	25	30	40	50				
	32	5	10	15	20	25	30	40	50	60	75	80	100
	40	5	10	15	20	25	30	40	50	60	75	80	100
	50		10	15	20	25	30	40	50	60	75	80	100
	63		10	15	20	25	30	40	50	60	75	80	100
	80		10		20		30	40	50			80	100
100		10		20		30	40	50			80	100	

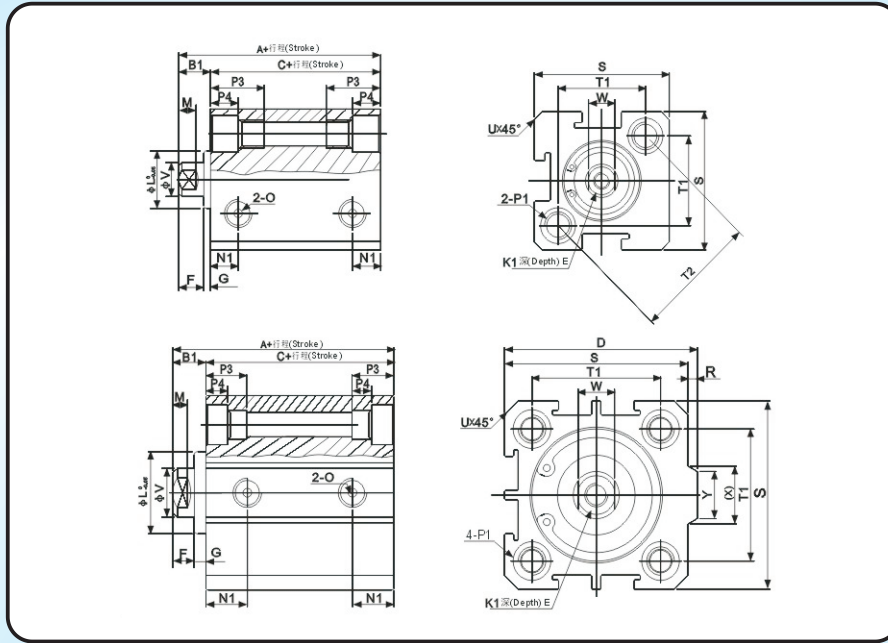
Cilindros para entrega imediata. Obs.: demais cursos sob encomenda.



Ø	Reparos Buna-N	Kit Reparos SDA	Haste
12	REPSDA12	SDA12	HASTE 6mm
16	REPSDA16	SDA16	HASTE 6mm
20	REPSDA20	SDA20	HASTE 8mm
25	REPSDA25	SDA25	HASTE 10mm
32	REPSDA32	SDA32	HASTE 12mm
40	REPSDA40	SDA40	HASTE 16mm
50	REPSDA50	SDA50	HASTE 20mm
63	REPSDA63	SDA63	HASTE 20mm
80	REPSDA80	SDA80	HASTE 25mm
100	REPSDA100	SDA100	HASTE 32mm

Cilindros

Cilindros Compacto Série SDA / SDA-M



MODELO	Without magnet						D	E		F	G	K1	L	M	N1	N3
	A	B1	C	A	B1	C		ST ≤ 10	ST > 10							
12	22	5	17	32	5	27	-	6	4	1	M3 X 0.5	10.2	2.8	6.3	6	
16	24	5.5	18.5	34	5.5	28.5	-	6	4	1.5	M3 X 0.5	11	2.8	7.3	6.5	
20	25	5.5	19.5	35	5.5	29.5	36	8	4	1.5	M4 X 0.7	15	2.8	7.5	-	
25	27	6	21	37	6	31	42	10	4	2	M5 X 0.8	17	2.8	8	-	
32	31.5	7	24.5	41.5	7	34.5	50	12	4	3	M6 X 1.0	22	2.8	9	-	
40	33	7	26	43	7	36	58.5	12	4	3	M8 X 1.25	28	2.8	10	-	
50	37	9	28	47	9	38	71.5	15	5	4	M10 X 1.5	38	2.8	10.5	-	
63	41	9	32	51	9	42	84.5	15	5	4	M10 X 1.5	40	2.8	11.8	-	
80	52	11	41	62	11	51	104	15	20	6	5	M14 X 1.5	45	4	14.5	-
100	63	12	51	73	12	61	124	18	20	7	5	M18 X 1.5	55	4	20.5	-

MODELO	Ø	P1	P3	P4	R	S	T1	T2	U	V	W	X	Y
12	M5 X 0.8	BOTH SIDE ø 6.5 THREAD. M5 X 0.8 THRU.HOLE: ø 4.2	12	4.5	-	25	16.2	23	1.6	6	5	-	-
16	M5 X 0.8	BOTH SIDE ø 6.5 THREAD. M5 X 0.8 THRU.HOLE: ø 4.2	12	4.5	-	29	19.8	28	1.6	6	5	-	-
20	M5 X 0.8	BOTH SIDE ø 6.5 THREAD. M5 X 0.8 THRU.HOLE: ø 4.2	14	4.5	2	34	24	-	2.1	8	6	11.3	10
25	M5 X 0.8	BOTH SIDE ø 8.2 THREAD. M6 X 1.0 THRU.HOLE: ø 4.6	15	5.5	2	40	28	-	3.1	10	8	12	10
32	Rc 1/8	BOTH SIDE ø 8.2 THREAD. M6 X 1.0 THRU.HOLE: ø 4.6	16	5.5	6	44	34	-	2.15	12	10	18.3	15
40	Rc 1/8	BOTH SIDE ø 10 THREAD. M8 X 1.25 THRU.HOLE: ø 6.5	20	7.5	6.5	52	40	-	2.25	16	14	21.3	16
50	Rc 1/4	BOTH SIDE ø 11 THREAD. M8 X 1.25 THRU.HOLE: ø 6.5	25	8.5	9.5	62	48	-	4.15	20	17	30	20
63	Rc 1/4	BOTH SIDE ø 11 THREAD. M8 X 1.25 THRU.HOLE: ø 6.5	25	8.5	9.5	75	60	-	3.15	20	17	28.7	20
80	Rc 3/8	BOTH SIDE ø 14 THREAD. M12 X 1.75 THRU.HOLE: ø 9.2	25	10.5	10	94	74	-	3.65	25	22	36	26
100	Rc 3/8	BOTH SIDE ø 17.5 THREAD. M14 X 2 THRU.HOLE: ø 11.3	30	13	10	114	90	-	3.65	32	27	35	26