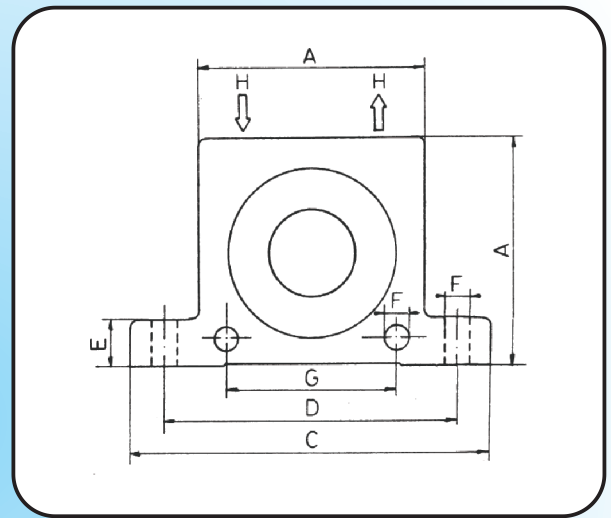
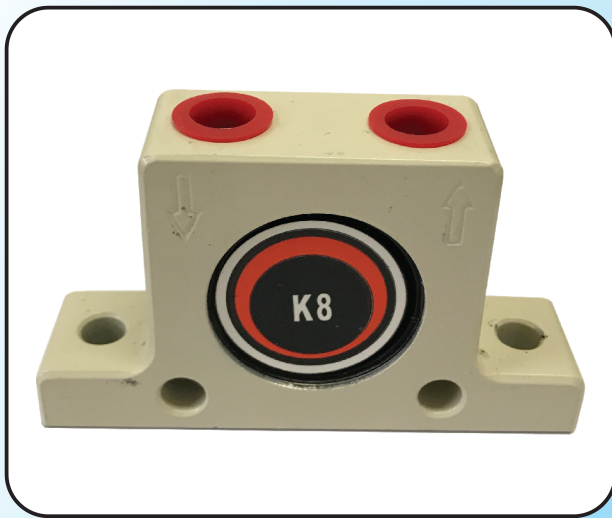


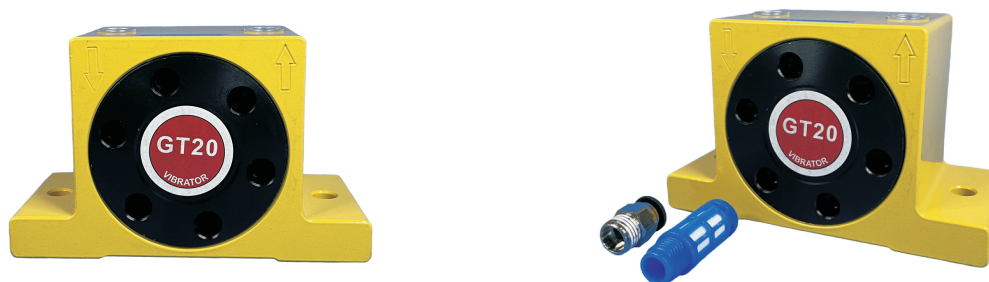
MODELO	Frequência V.P.M.			Força Centrifugada Mensurada						Ar Comprimado/Minuto					
	2 Bar 29 PSI	4 Bar 56 PSI	6 Bar 87 PSI	2 Bar = 29 PSI		4 Bar = 58 PSI		6 Bar = 87 PSI		2 Bar = 29 PSI		42 Bar = 58 PSI		6 Bar = 87 PSI	
				N	LBS	N	LBS	N	LBS	Ltr.	CF	Ltr.	CF	Ltr.	CF
K-8	25.500	31.000	35.000	130	29	260	56	360	81	83	2.9	145	5.1	195	6.9
K-10	22.500	28.000	34.000	250	56	470	106	710	160	92	3.2	150	5.3	200	7.1
K-13	15.000	18.500	22.500	320	72	550	124	870	196	94	3.3	158	5.6	225	7.9
K-16	13.000	17.000	19.500	450	101	800	180	1.100	248	122	4.3	200	7.1	280	9.9
K-20	10.500	14.500	16.500	720	162	1.220	275	1.720	387	130	4.6	230	8.1	340	12.0
K-25	9.200	12.200	14.000	930	209	1.570	353	2.050	461	160	5.6	280	10.2	425	15.0
K-30	7.800	9.700	12.500	1.510	340	2.470	556	3.210	722	215	7.6	375	13.2	570	20.0
K-36	7.300	9.000	10.000	2.060	264	3.150	709	4.050	911	280	9.2	475	16.8	675	24.0



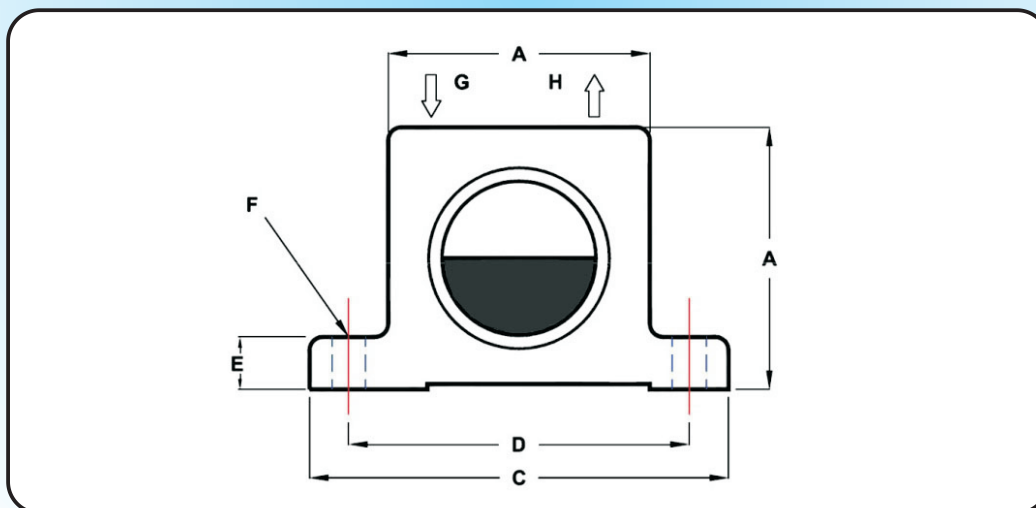
MODELO	A		LARGURA		C		D		E		F		G		H <sup>+</sup> FIO BSP	PESO	
	mm	POLEGADA	mm	POLEGADA	mm	POLEGADA	mm	POLEGADA	mm	POLEGADA	mm	POLEGADA	mm	POLEGADA		kg	Lbs
K-8	50	1.97	1.97	1.97	86	3.38	68	2.68	12	0.47	7	0.27	40	1.57	1/4*	130	29
K-10			1.97	1.97												130	29
K-13	65	2.56	1.97	1.97	113	4.45	90	3.54	16	0.63	9	0.35	50	1.97	1/4*	260	57
K-16			1.97	1.97												300	65
K-20	80	3.15	1.97	1.97	128	5.04	104	4.09	18	0.63	9	0.35	60	2.30	1/4*	530	1.17
K-25			1.97	1.97												630	1.39
K-30	100	3.94	1.97	1.97	160	6.30	130	5.12	20	0.79	11	0.43	80	3.15	3/8*	1.130	2.49
K-36			1.97	1.97												1.340	2.95

# Vibrador

## Vibrador Pneumático GT



MODELO	FREQUÊNCIA V.P.M.			FORÇA CENTRÍFUGA						COSUMO DE AR / MINUTO					
	2 Bar 29 Psi	4 Bar 58 Psi	6 Bar 87 Psi	2 Bar N	29 Psi lbs	4 Bar N	58 Psi lbs	6 Bar N	87 Psi lbs	2 Bar CF	29 Psi Litros	4 Bar CF	58 Psi Litros	6 Bar CF	87 Psi Litros
GT-04	14000	14430	15000	135	30	180	40	200	44	33	1.1	58	2	83	2.9
GT-06	11500	12000	12500	130	29	175	39	210	47	33	1.1	58	2	83	2.9
GT-08	36000	42000	46000	990	222	2060	462	2910	652	46	1.6	80	2.8	112	3.9
GT-10	27500	35000	37500	840	188	1390	312	2400	538	46	1.6	80	2.8	112	3.9
GT-13	26000	30000	33000	1400	313	2440	574	3730	836	120	4.2	200	7.0	290	10.2
GT-16	17000	21500	24000	1220	274	2090	469	3160	708	120	4.2	200	7.0	290	10.2
GT-20	17000	20000	23000	2170	487	4040	906	5520	1238	185	6.6	325	11.4	455	15.9
GT-25	12000	15500	17000	2120	475	3510	787	7540	1137	185	6.6	325	11.4	455	15.9
GT-30	13000	14000	16000	3380	578	5430	1217	5070	1690	330	11.5	530	18.5	745	26.0
GT-36	8000	10000	13000	3290	738	5360	1202	7190	1612	330	11.5	530	18.5	745	26.0
GT-40	7700	8800	9500	4300	964	7300	1636	9800	2197	425	15	700	24.7	970	34.2
GT-48	6000	7500	9700	4900	1098	7700	1726	10500	2354	425	15	700	24.7	970	34.2



MODELO	A		B (LARGURA)		C		D		E		F (DIÂMETRO DO ORIFÍCIO)		G/H	PESO	
	mm	inch	mm	inch	mm	inch	mm	inch	mm	inch	mm	inch	BSP	kg	lbs
GT-04	40	1.57	28	1.10	70	2.75	56	2.20	10	0.39	6	0.23	1/8	.167	.37
GT-06	40	1.57	28	1.10	70	2.75	56	2.20	10	0.39	6	0.23	1/8	.161	.35
GT-08	50	1.97	33	1.30	86	3.38	68	2.68	12	0.47	7	0.27	1/8	.255	.56
GT-10	50	1.97	33	1.30	86	3.38	68	2.68	12	0.47	7	0.27	1/8	.258	.57
GT-13	65	2.56	42	1.65	113	4.45	90	3.54	16	0.63	9	0.35	1/4	.555	1.22
GT-16	65	2.56	42	1.65	113	4.45	90	3.54	16	0.63	9	0.35	1/4	.566	1.25
GT-20	80	3.15	56	2.20	128	5.04	104	4.09	16	0.63	9	0.35	1/4	1.076	2.37
GT-25	80	3.15	56	2.20	128	5.04	104	4.09	16	0.63	9	0.35	1/4	1.112	2.45
GT-30	100	3.94	73	2.87	160	6.30	130	5.12	20	0.79	11	0.43	3/8	2.201	4.84
GT-36	100	3.94	73	2.87	160	6.30	130	5.12	20	0.79	11	0.43	3/8	2.301	5.06
GT-40	120	4.72	86	3.26	194	7.63	152	5.98	24	0.94	17	0.66	3/8	3.696	8.13
GT-48	120	4.72	86	3.26	194	7.63	152	5.98	24	0.94	17	0.66	3/8	3.858	8.49

## **VIBRADORES PNEUMÁTICOS**

### **INFORMAÇÕES TÉCNICAS**

**TEMPERATURA MÁXIMA - 100 C**

- 1 - CORPO DE LIGA DE ALUMÍNIO EXTRUDIDO**
- 2 - LIGA DA AÇO ENDURECIDO**
- 3 - PLACAS DE AÇO**
- 4 - BOLA DE BORRACHA ENDURECIDA**
- 5 - ENTRADA DE AR**
- 6 - SAÍDA DE AR**
- 7 - FUROS DE MONTAGEM DA BASE**
- 8 - FUROS DE MONTAGEM LATERAL**

### **DESCRIÇÃO**

**FABRICADO A PROVA DE FERRUGEM, ALUMÍNIO EXTRUDADO, AÇO ENDURECIDO, ESFERA DE FERRO.**

**NYLON PLACAS DE EXTREMIDADES ESTÃO LOCALIZADAS EM AMBOS OS LADOS PARA EVITAR ENTRADA DE ÁGUA E FERRUGEM, PERMITINDO O USO EM AMBIENTES MOLHADAS E EMPOEIRADOS.**

**NAS ENTRADAS E SAÍDAS TEMOS ROSCAS PADRÕES PARA AJUDAR NA ENTRADA E O ESCAPE DO AR.**

**PARA MONTAGEM TEMOS 2 ORIFÍCIOS VERTICAIS E 2 HORIZONTAIS.**

### **APLICAÇÃO**

**A FREQUÊNCIA DA VIBRAÇÃO PODE SER AJUSTADO DE ACORDO COM A VELOCIDADE DO AR APLICADA.**

**AJUDA NO FLUXO DO MATERIAL DE CALHAS, ETC.**

**PREVINEM QUE OS FRASCOS OU OBJETOS SIMILARES BLOQUEIEM O SISTEMA COMPACTAÇÃO DE MATERIAL EM RECIPIENTES OU MOLDES.**

**SEPARAÇÃO EM VÁRIOS TAMANHOS EM TELAS.**